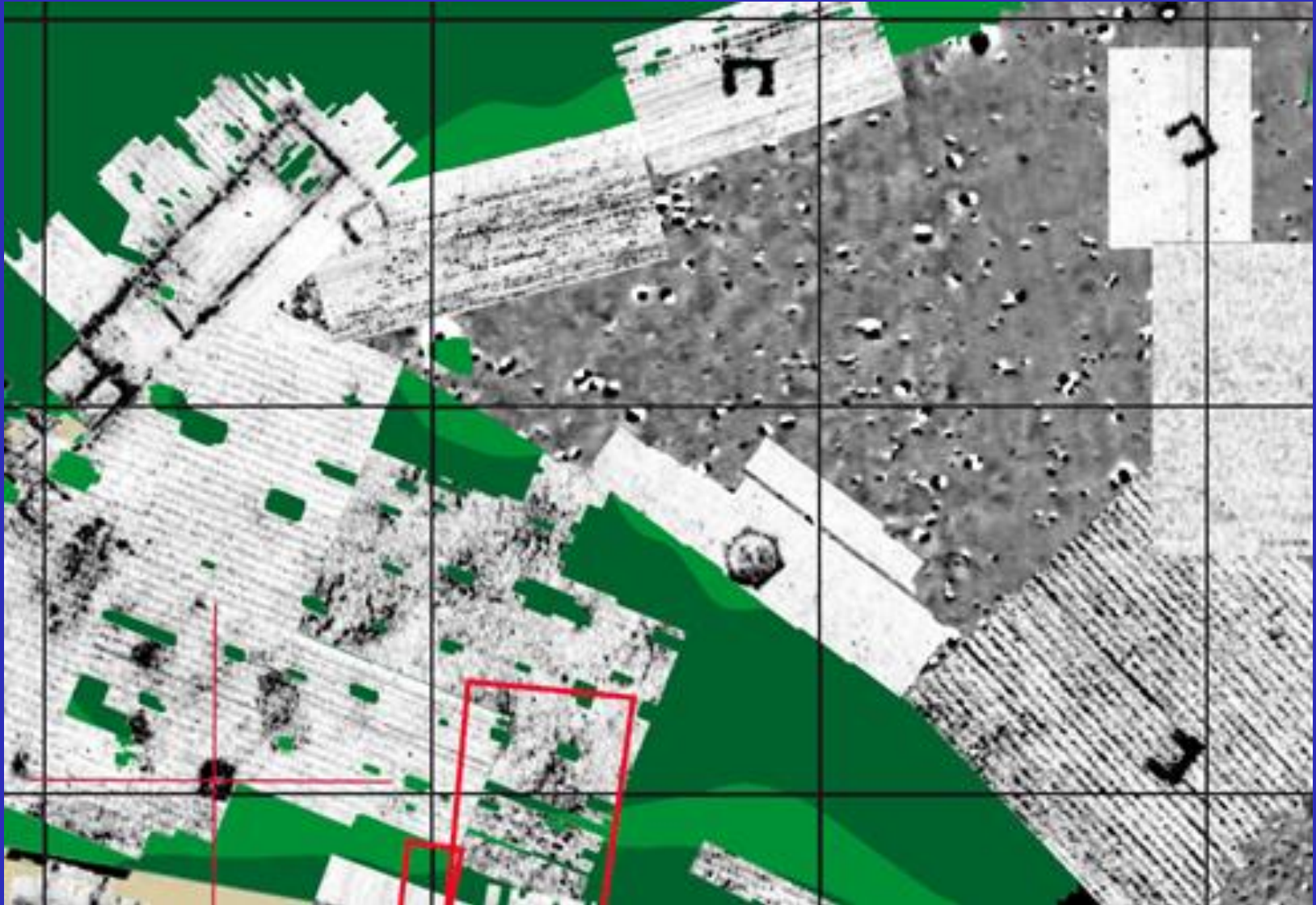


# Príkladové štúdie (case-studies) komplexné štúdie (použitých niekoľko metód)



# Výsledky komplexného archeo-geofyzikálneho prieskumu na lokalite Katarínka

neskoršie fázy prieskumu  
(2003, 2009, 2011-2012):  
komplex kláštora + okolie

prvá fáza  
prieskumu  
(1998):  
lod' kostola



# Výsledky komplexného archeo-geofyzikálneho prieskumu na lokalite Katarínka

## Použité geofyzikálne metódy:

- georadar (GPR) – nosná metóda (zvyšky múrov, krypty)
- magnetometria (gradientové meranie) – rýchla prehľadová metóda (náznaky architektúry)
- elektrická odporová tomografia (ERT) – doplnková metóda (zvyšky múrov): často tam, kde sa radar nedostal
- mikrogravimetria – doplnková metóda (krypty, dutiny)
- seizmika – doplnková metóda (skalné podložie)

# Výsledky komplexného archeo-geofyzikálneho prieskumu na lokalite Katarínka

priestor pred severným krídlom kláštorného komplexu:



**rok 2009:**

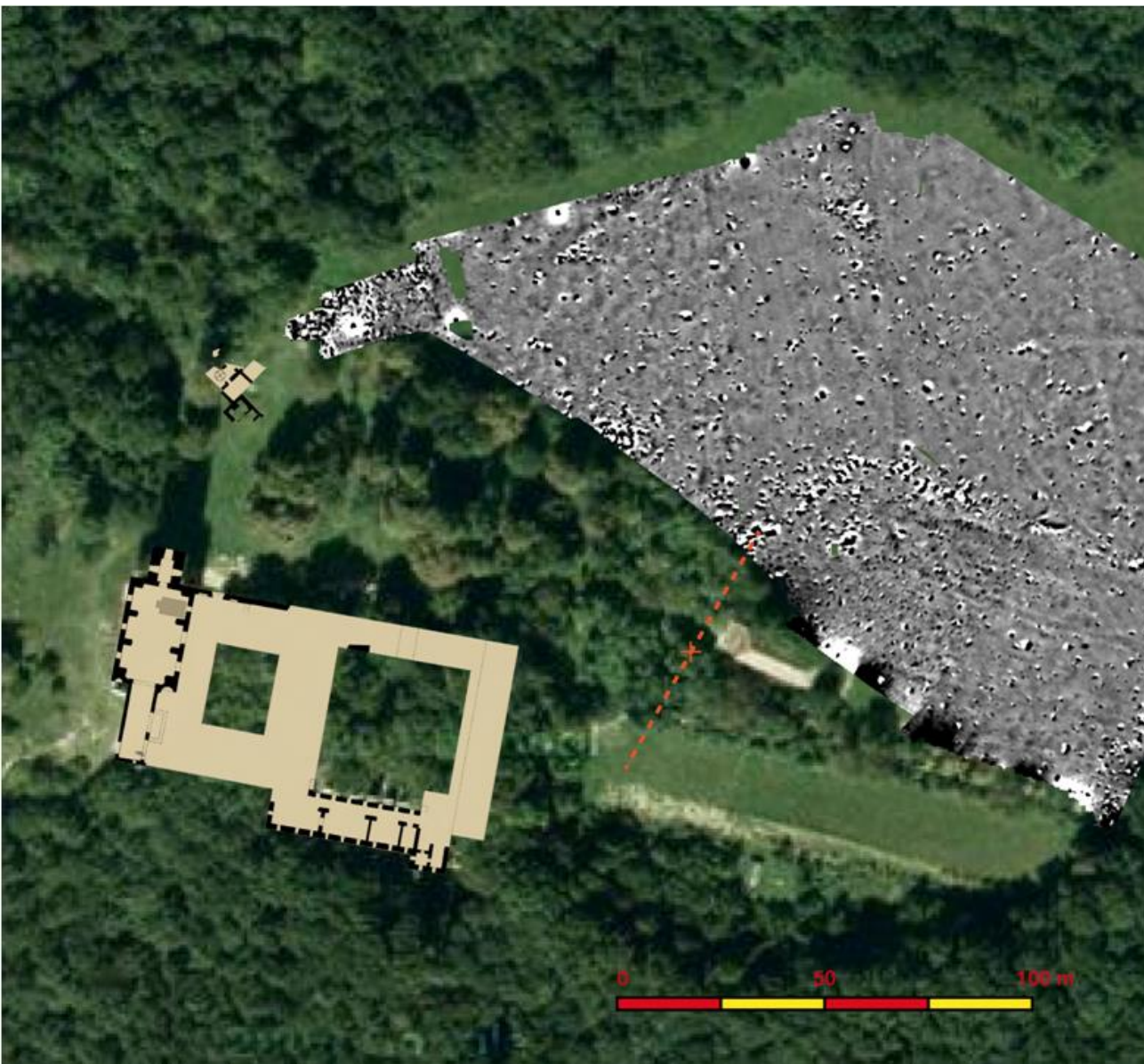
prvé väčšie plochy  
premerané s GPR  
(svetlejšie mapy) a  
magnetometriou  
(tmavšie)

**GPR:** múr väčšieho  
objektu + základy  
kaplnky tvaru U  
**magn.:** značne  
porušené pole

# Výsledky komplexného archeo-geofyzikálneho prieskumu na lokalite Katarínka

priestor pred severným krídlom kláštorného komplexu:

rok 2011:

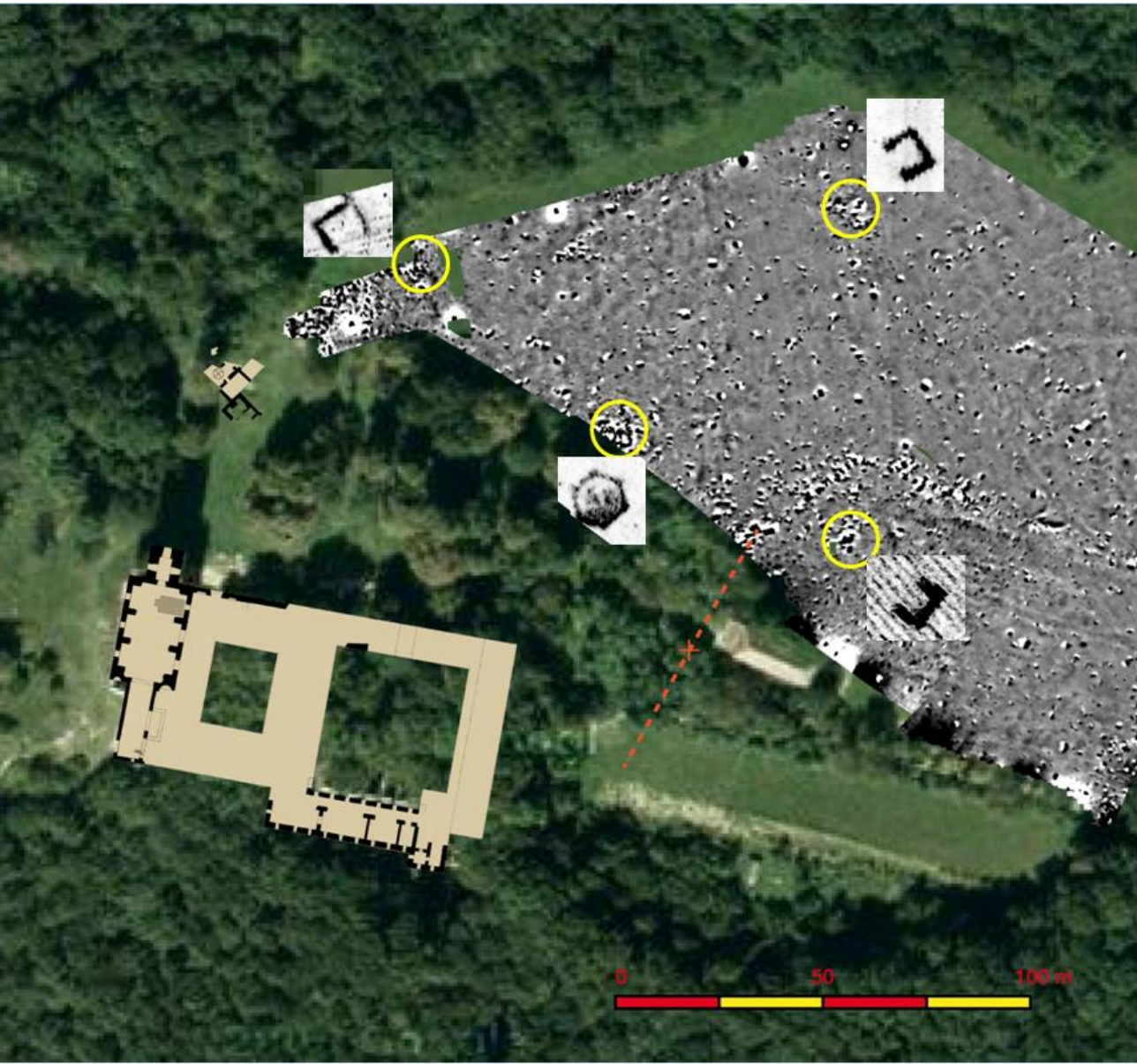


magnetometria:  
ďalšia veľká  
plocha v SV  
časti – viaceré  
anomálne  
prejavy

# Výsledky komplexného archeo-geofyzikálneho prieskumu na lokalite Katarínka

priestor pred severným krídlom kláštorného komplexu:

rok 2011:



**GPR:**  
na menších  
plochách  
potvrdený  
výskyt ďalších  
zvyškov múrov  
kaplniek

# Výsledky komplexného archeo-geofyzikálneho prieskumu na lokalite Katarínka

## priestor pred severným krídlom kláštorného komplexu:

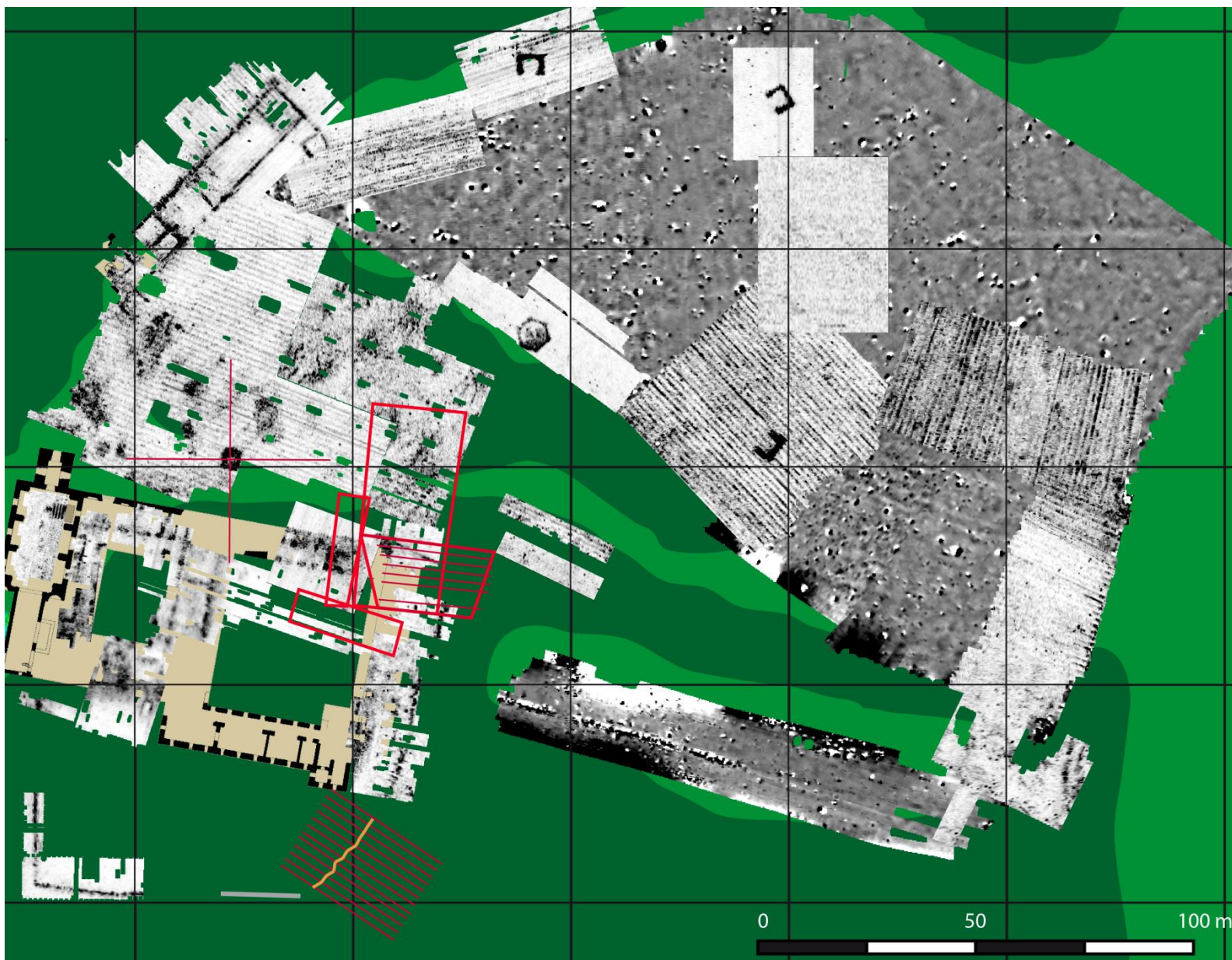
rok 2011:



**GPR: okrem kaplniek aj väčší záber veľkého objektu + ďalšie zaujímavé črty pred a v kláštornom komplexe**

# Výsledky komplexného archeo-geofyzikálneho prieskumu na lokalite Katarínka

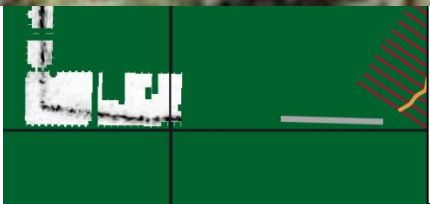
rok 2012:





# Výsledky komplexného archeo-geofyzikálneho prieskumu na lokalite Katarínka

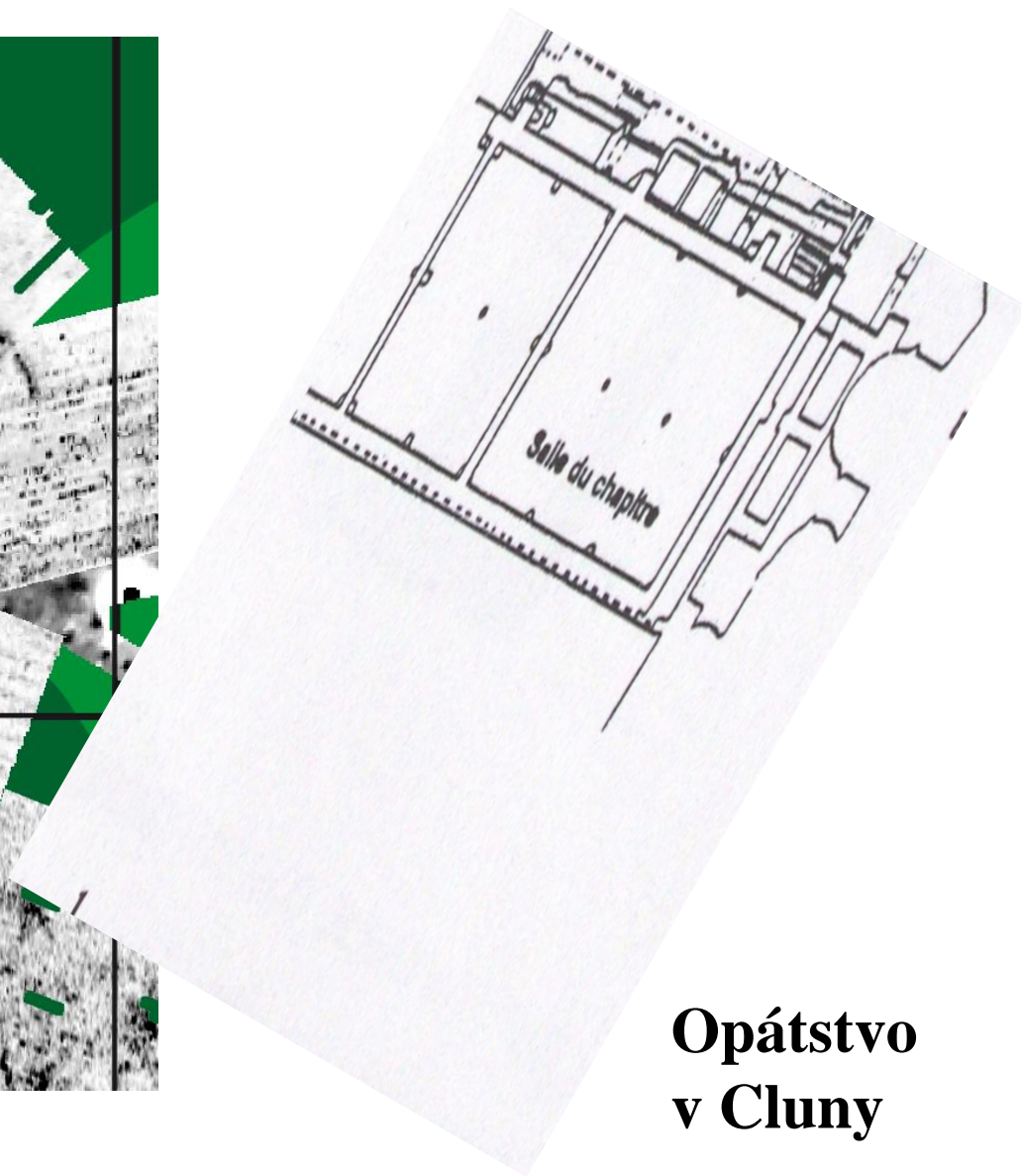
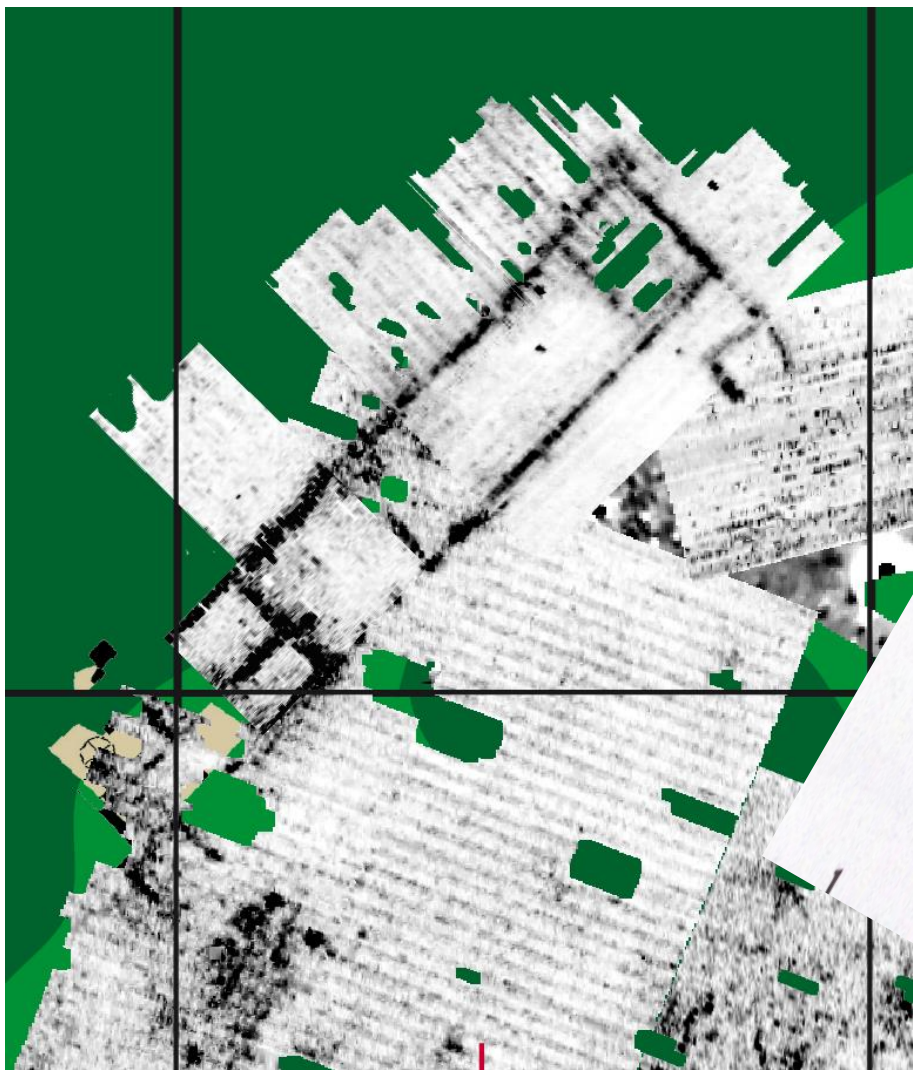
rok 2012:



hospic?

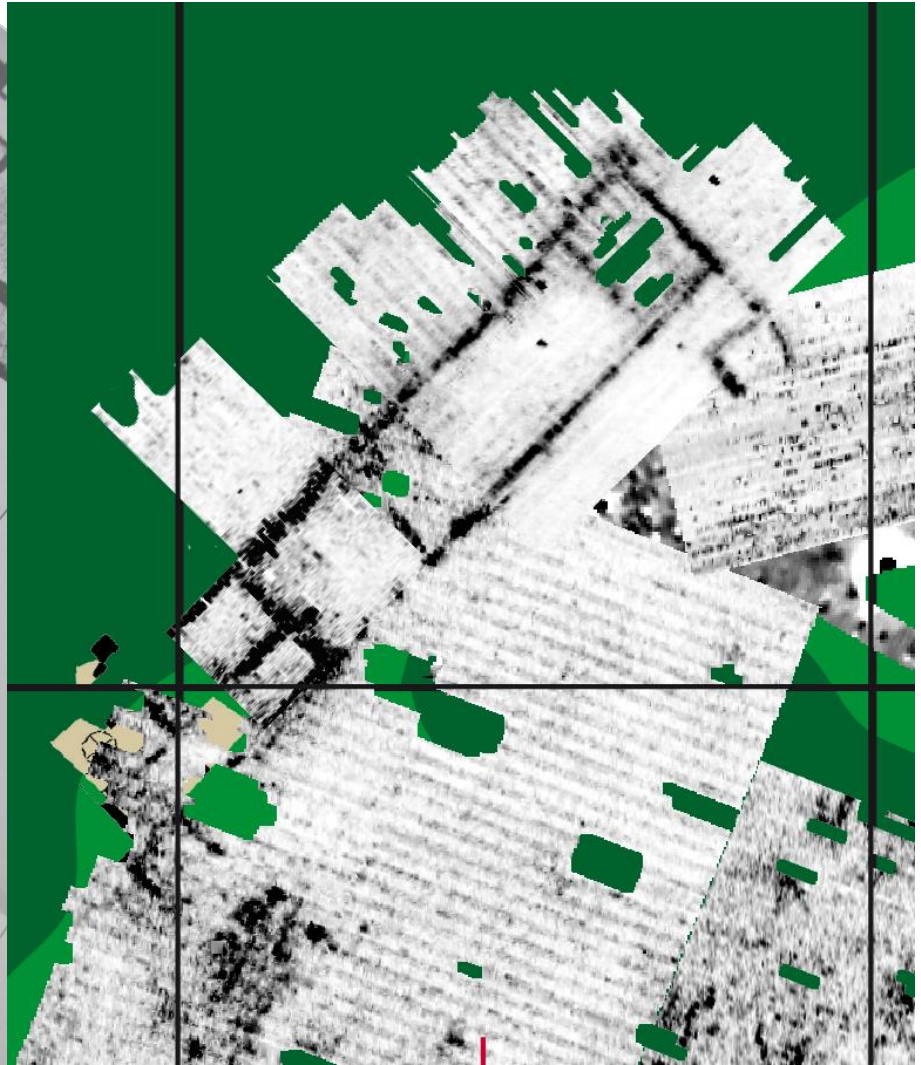
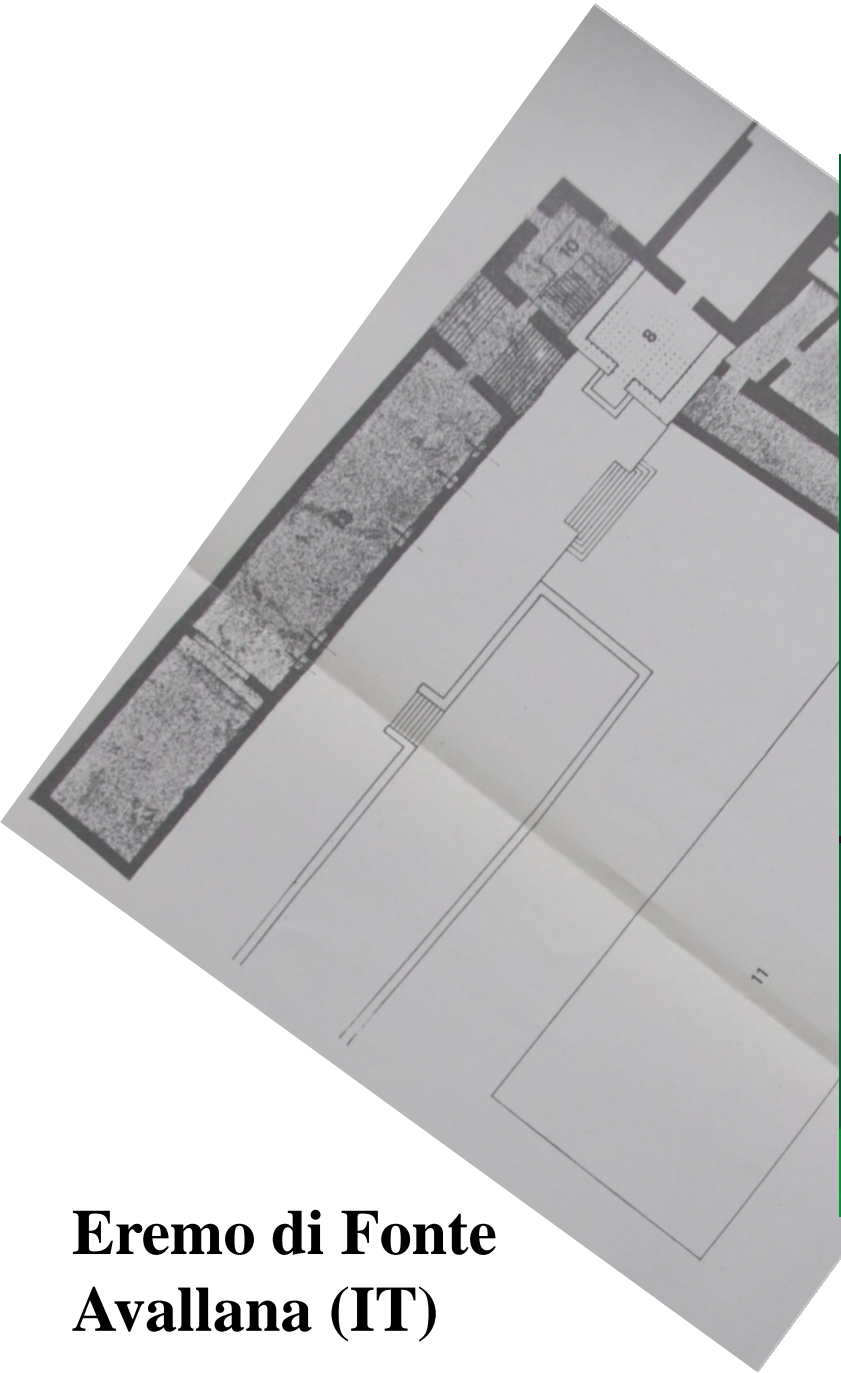
alebo tzv. xenodochium? („noclaháreň“)

# Hospic – xenodochium



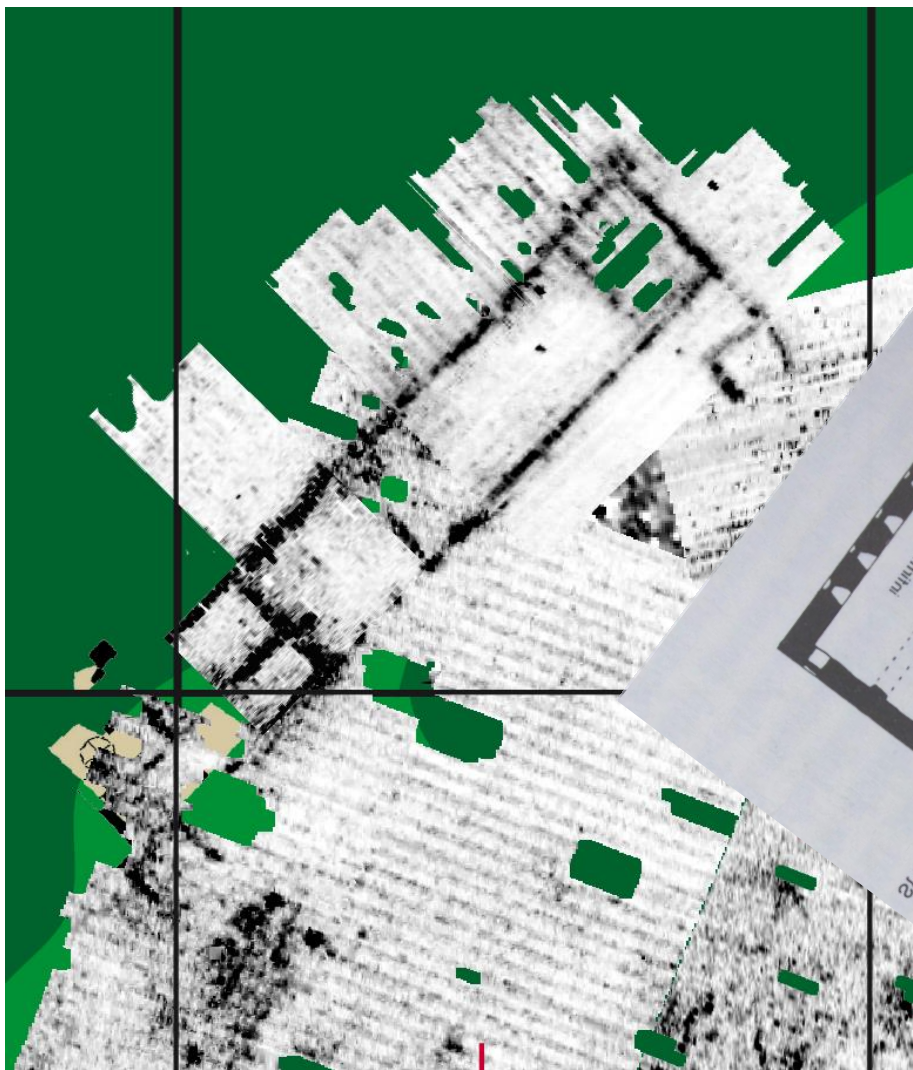
**Opátstvo  
v Cluny**

## Hospic – xenodochium

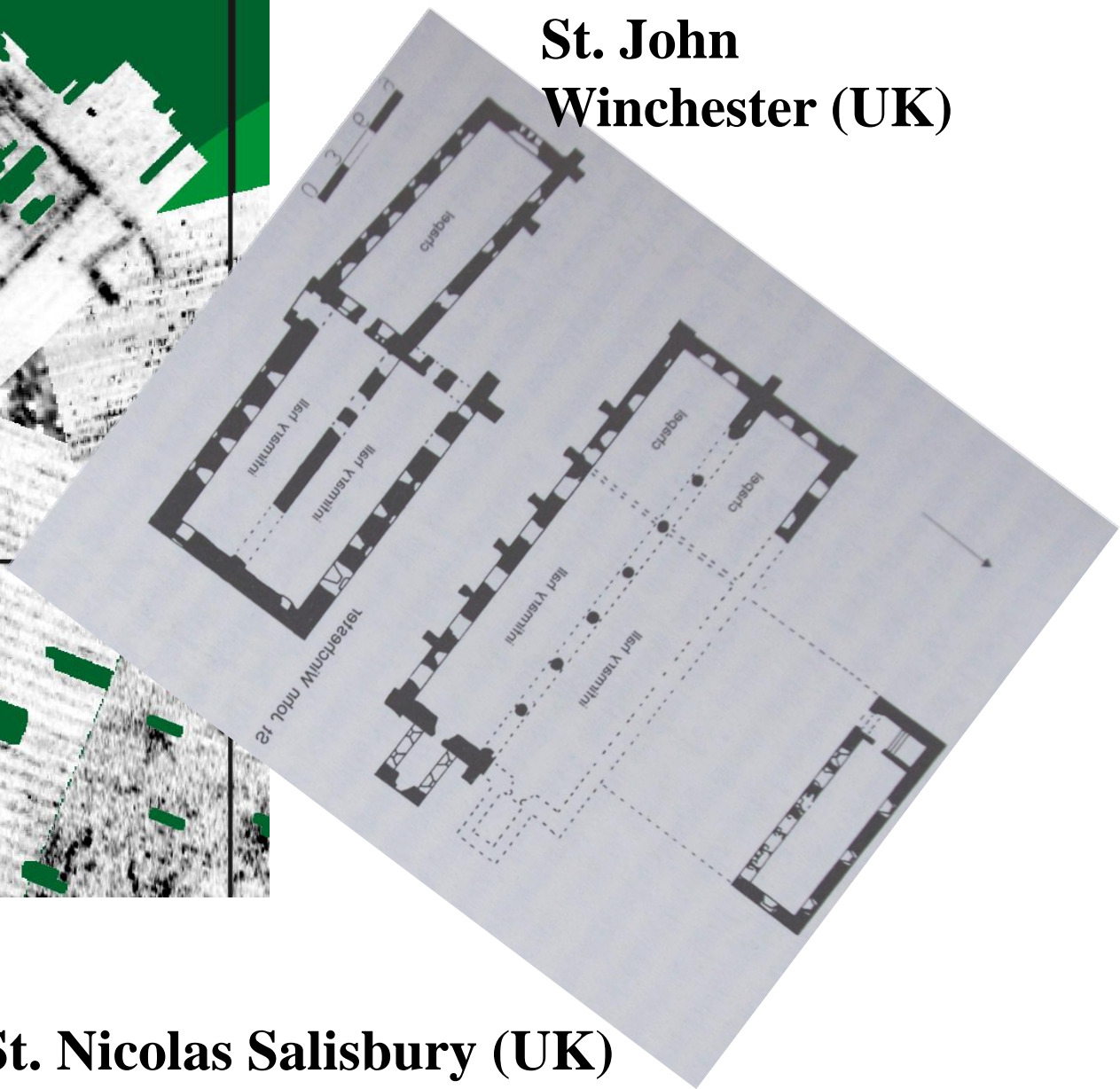


**Eremo di Fonte  
Avallana (IT)**

# Hospic – xenodochium



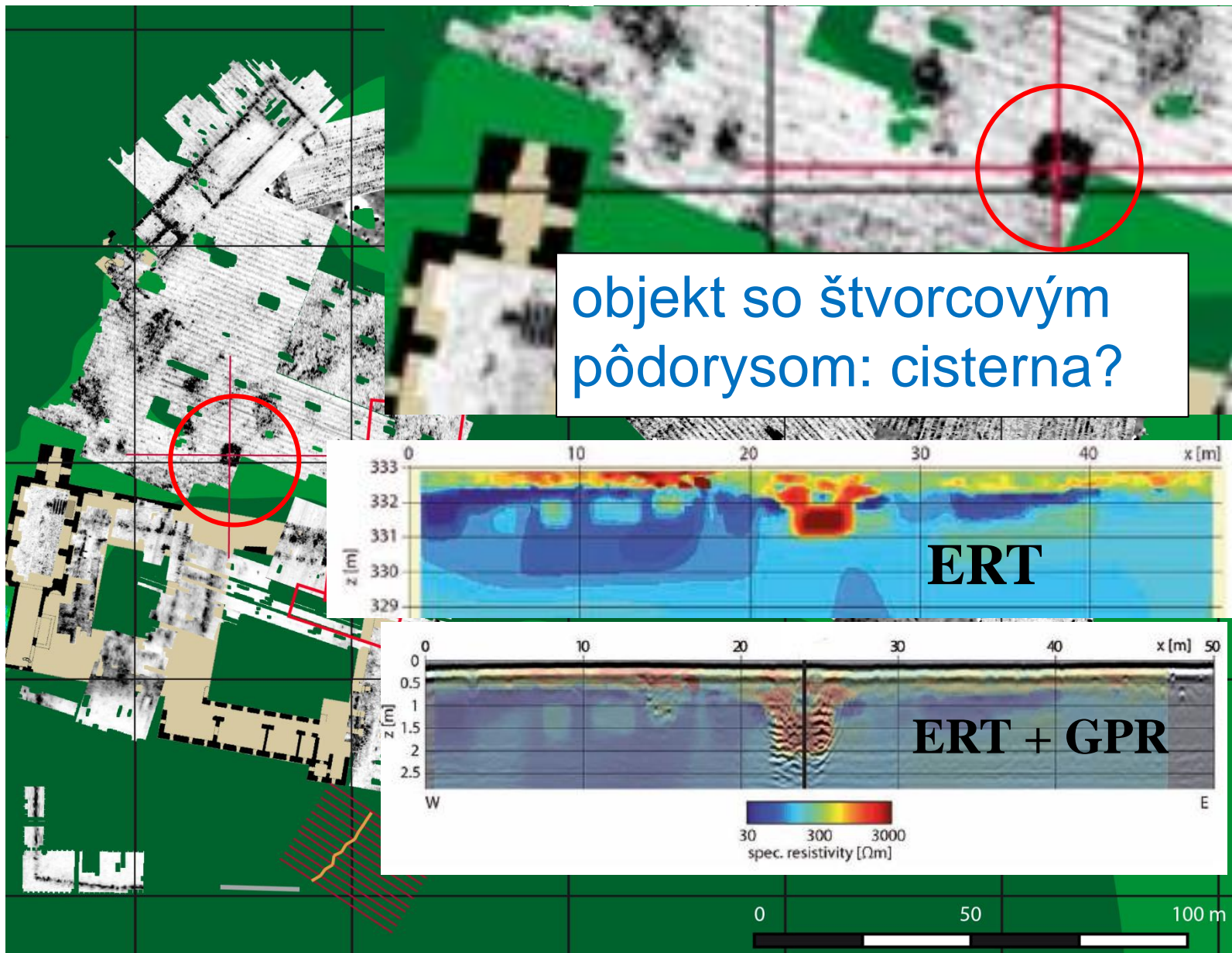
**St. John  
Winchester (UK)**

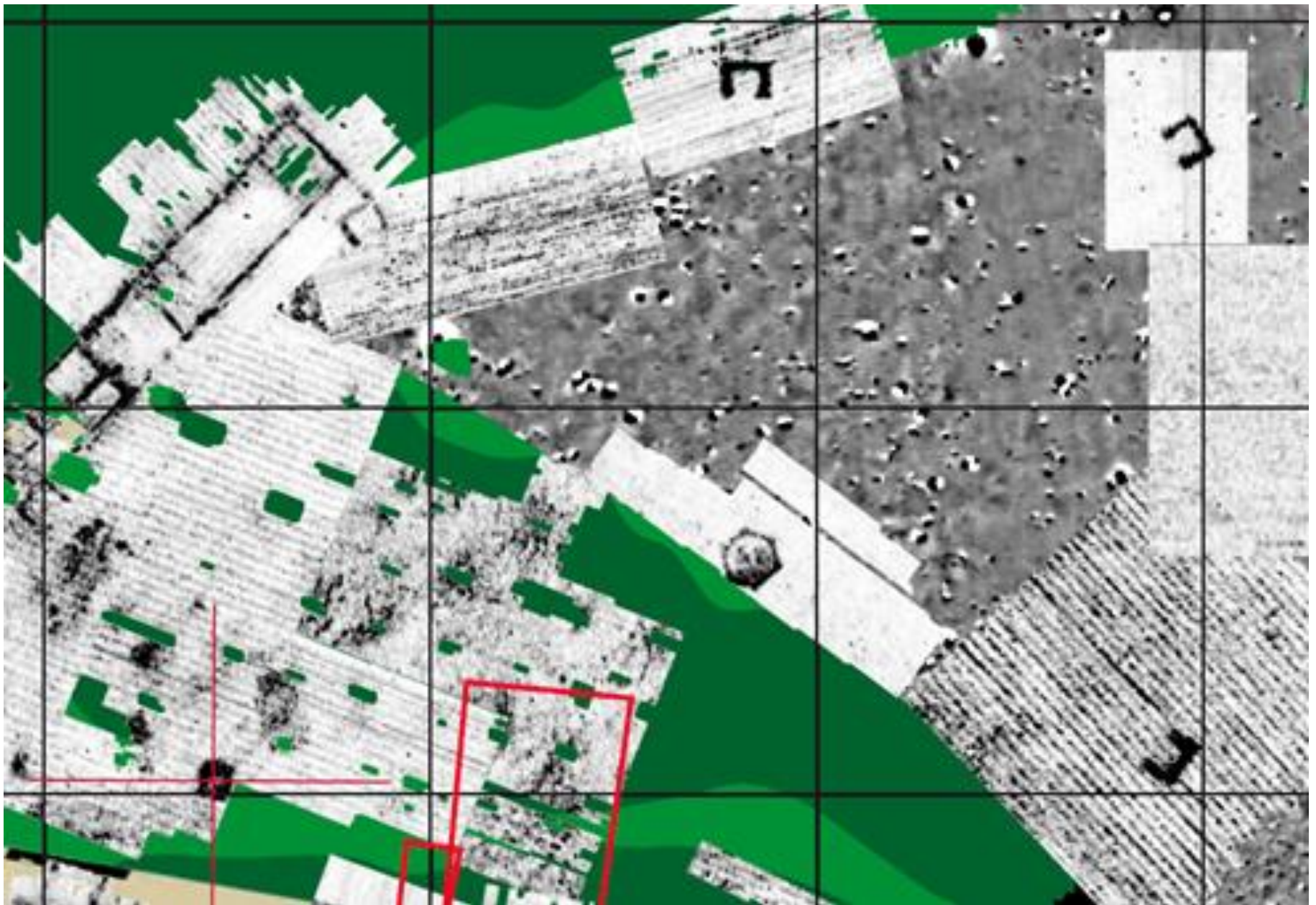


**St. Nicolas Salisbury (UK)**

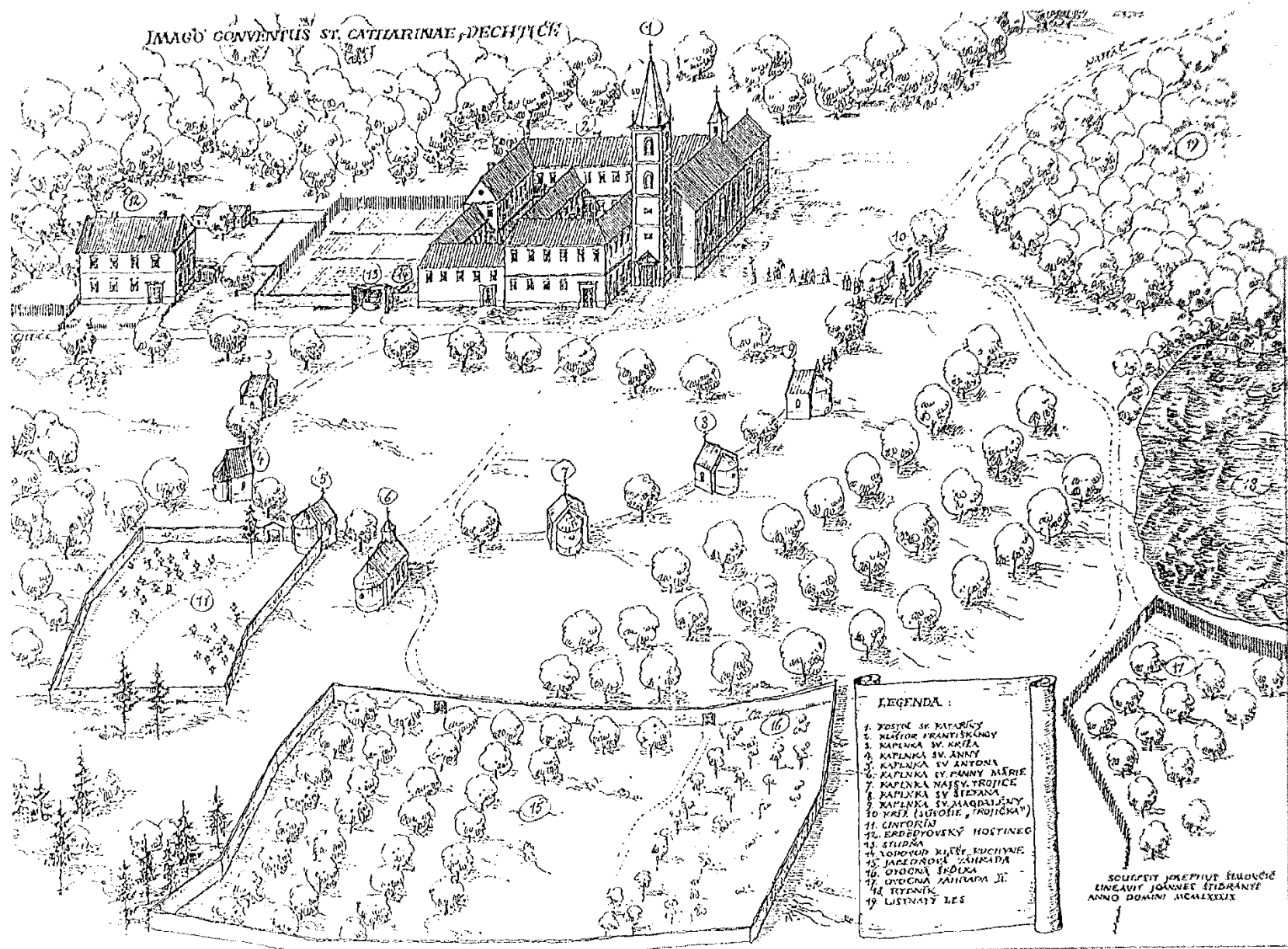
# Výsledky komplexného archeo-geofyzikálneho prieskumu na lokalite Katarínka

rok 2012:





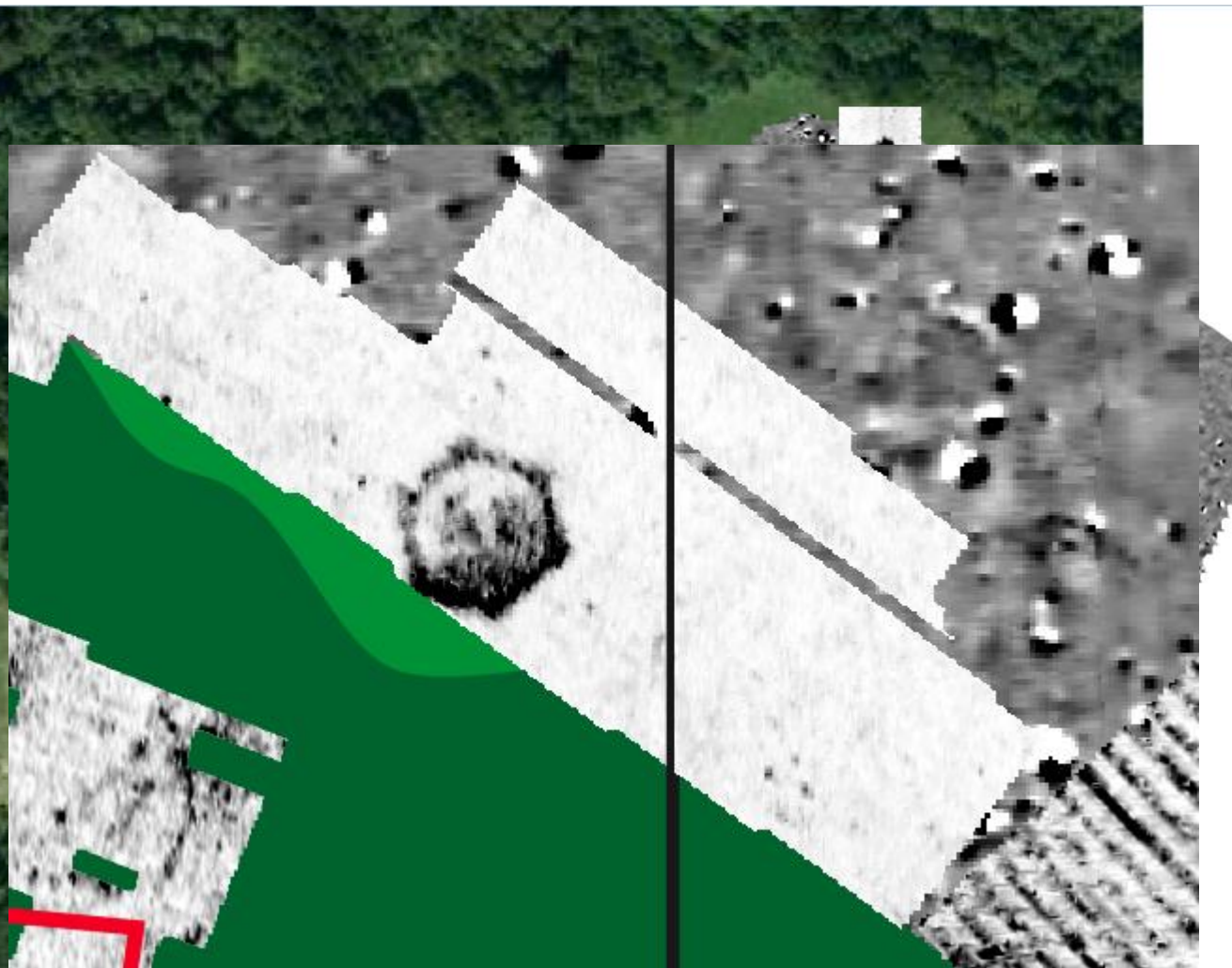
**konfigurácia kaplniek (malo by ich byť spolu sedem, 1 chýba)**



jedna z rekonštrukcií (Šimončič a Štibrányi, 1989)

# Výsledky komplexného archeo-geofyzikálneho prieskumu na lokalite Katarín

centrálne kaplnka – s šesťuholníkovým pôdorysom



0 50 100 m

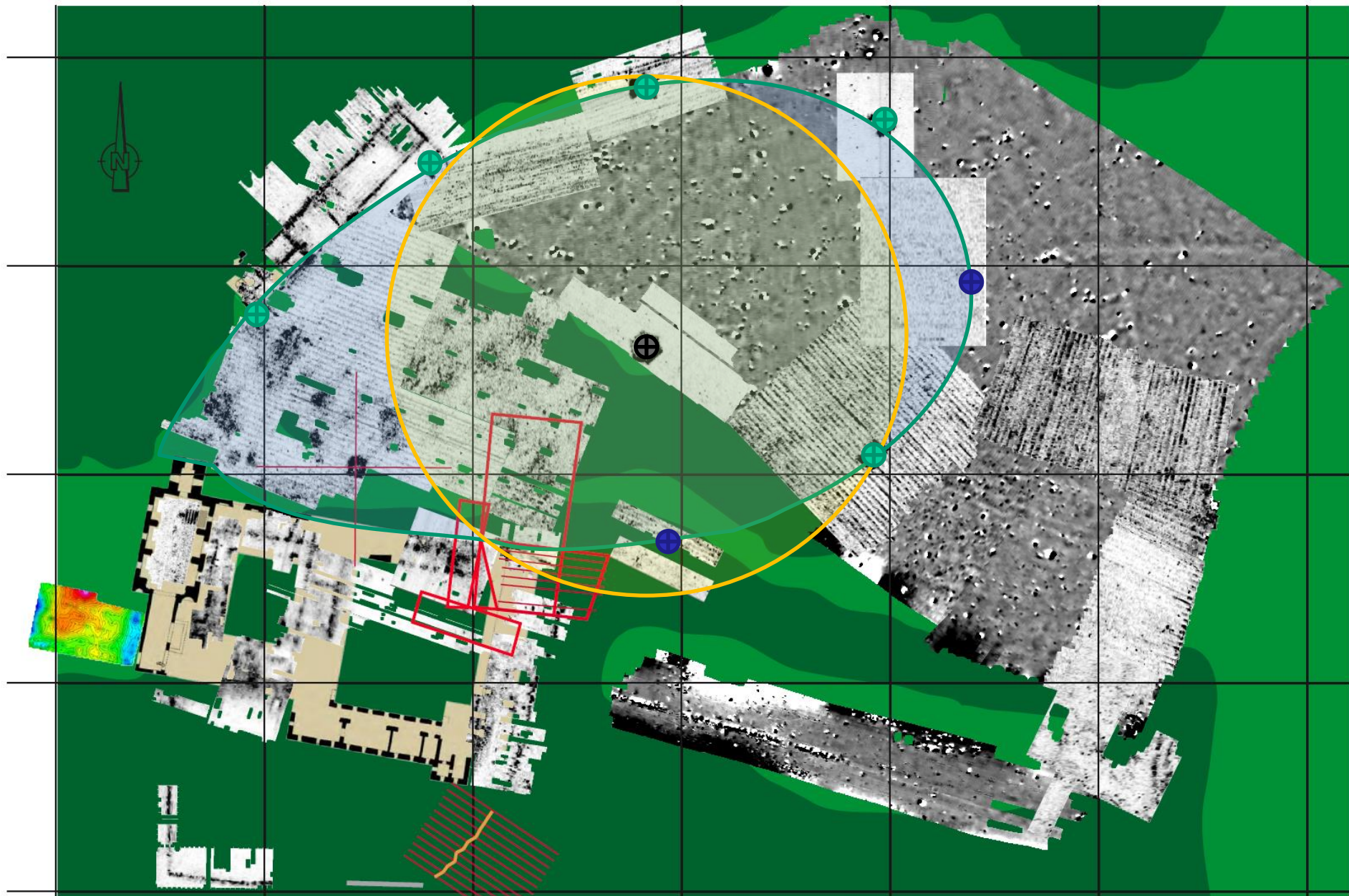


Mariánka



Borský Mikuláš





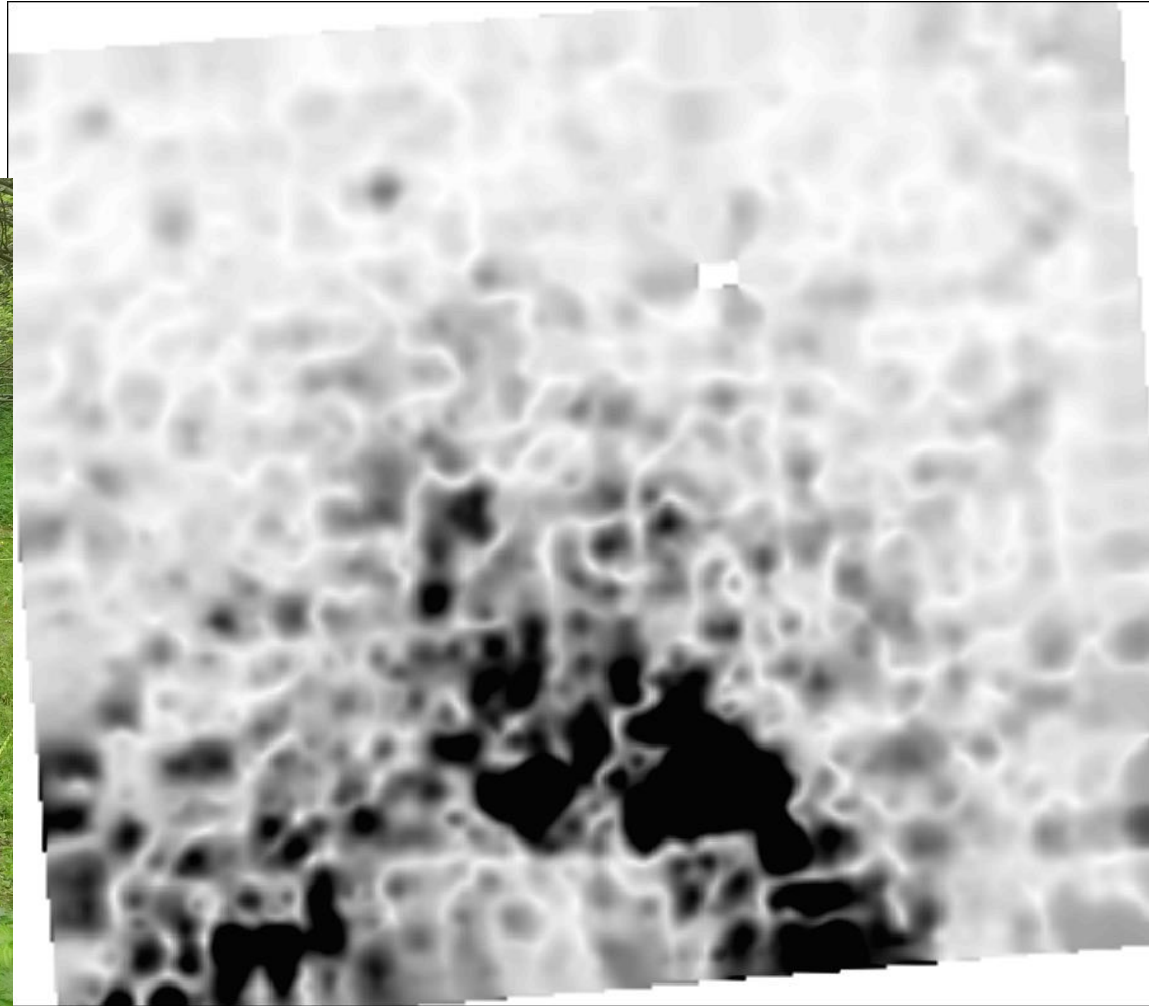
**konfigurácia kaplniek (malo by ich byť spolu sedem, 1 chýba)**



**výrez z mapy z 1. vojenského mapovania (1769 - 1785)**

**rok 2017:**

**kaplnky**



**Premeraná malá plocha pri konci násypu lesnej železničky.**



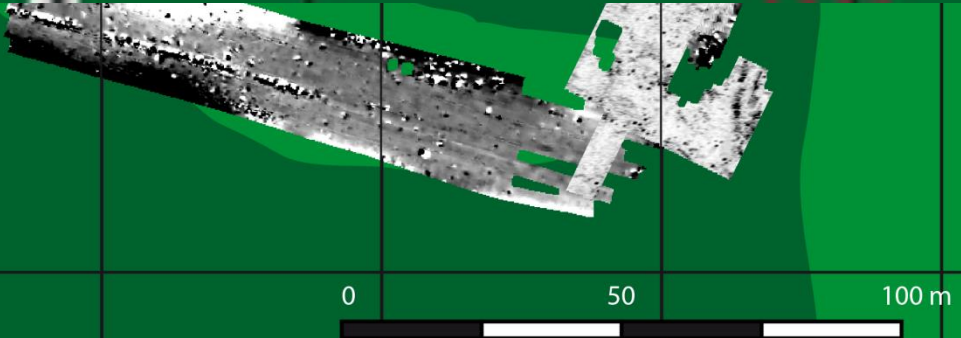
**konfigurácia kaplniek (po roku 2017 ich už je sedem...)**

# Výsledky komplexného archeo-geofyzikálneho prieskumu na lokalite Katarínka

rok 2012:



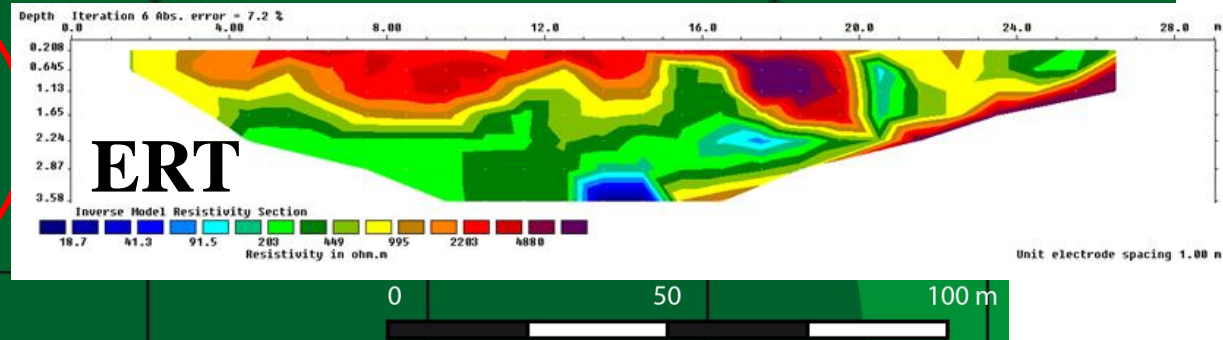
zvyšky múrov v rámci samotného kláštora



# Výsledky komplexného archeo-geofyzikálneho prieskumu na lokalite Katarínka

rok 2012:

južné ohraničenie  
kláštorného komplexu



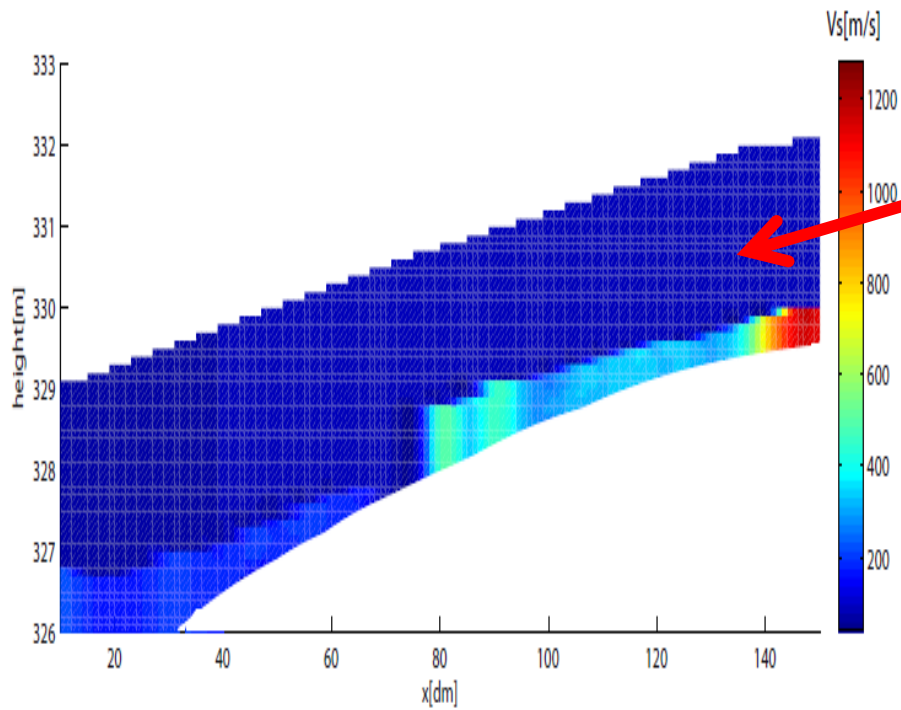
# Výsledky komplexného archeo-geofyzikálneho prieskumu na lokalite Katarínka

rok 2012:

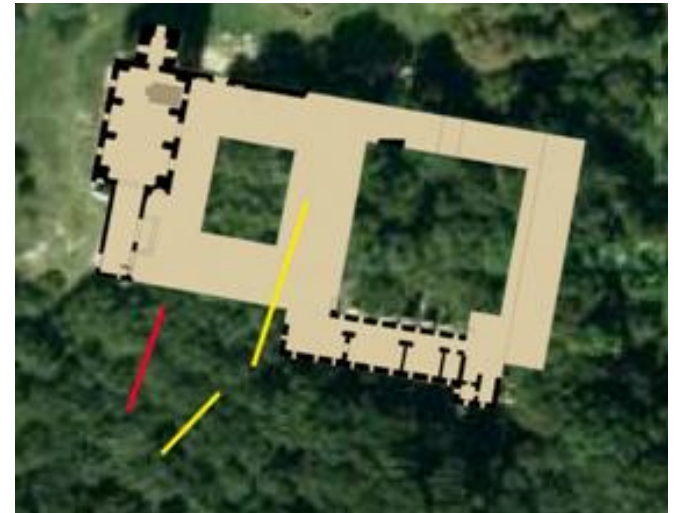


# Prehľad doterajších výsledkov geofyzikálneho prieskumu na lokalite Katarínka

**rok 2012:**      **seizmika**



vymapovanie priebehu  
karbonatického podložia –  
terasovitá stavba bývalej  
záhrady



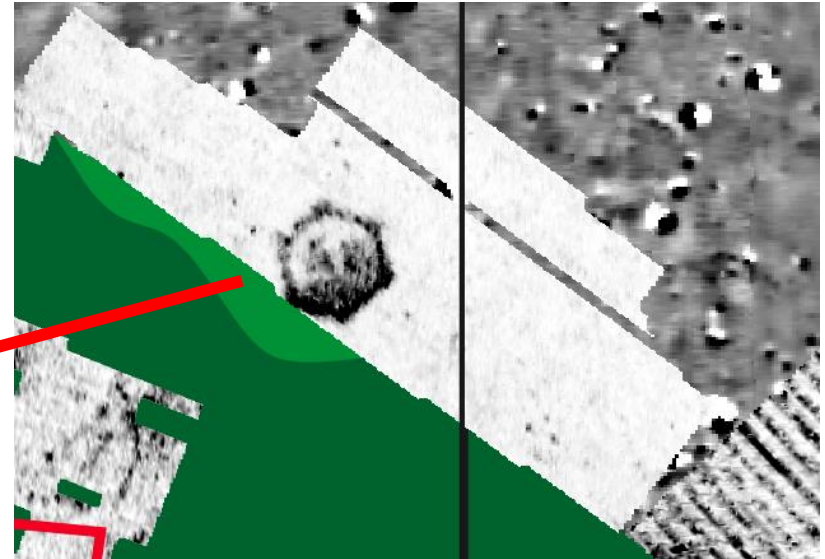


# Prehľad doterajších výsledkov geofyzikálneho prieskumu na lokalite Katarínka

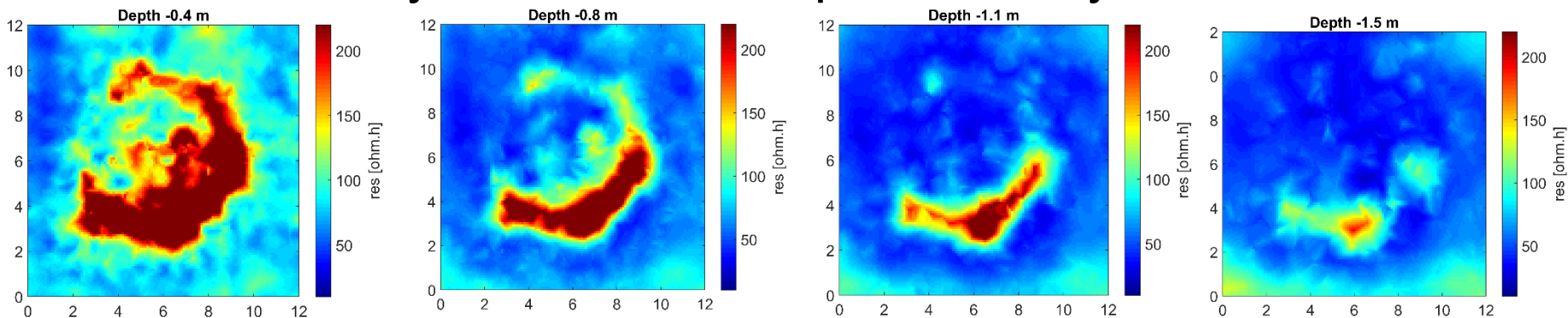
rok 2014:

UK grant:  
3D ERT

šest'uholníková kaplnka  
(overovacie merania)

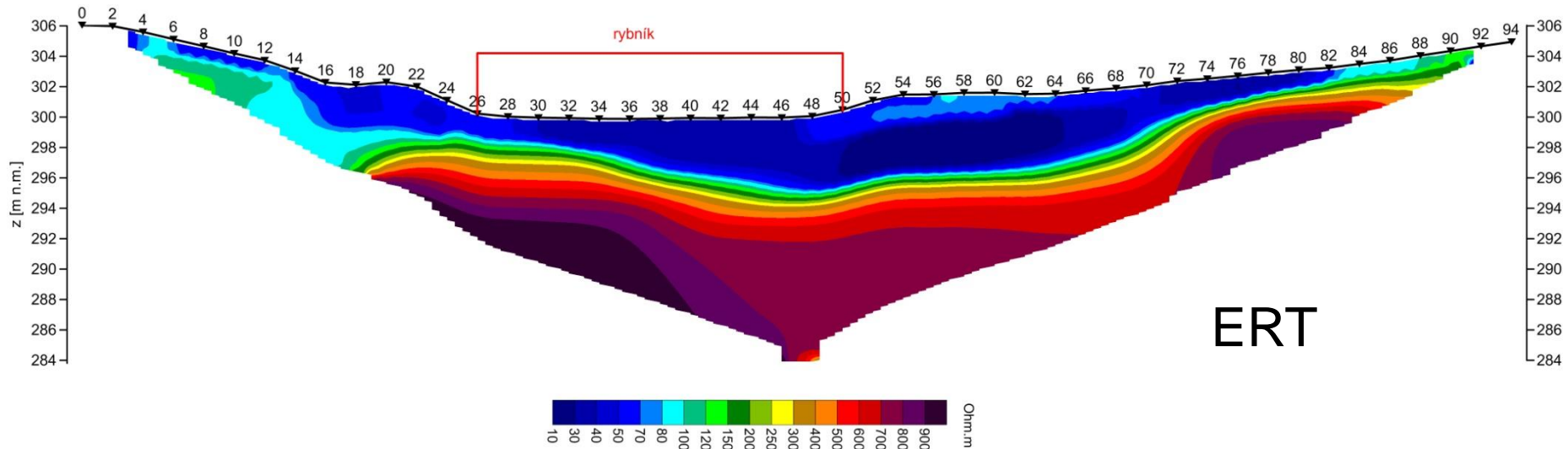


rezy elektrického odporu v rôznych hĺbkach

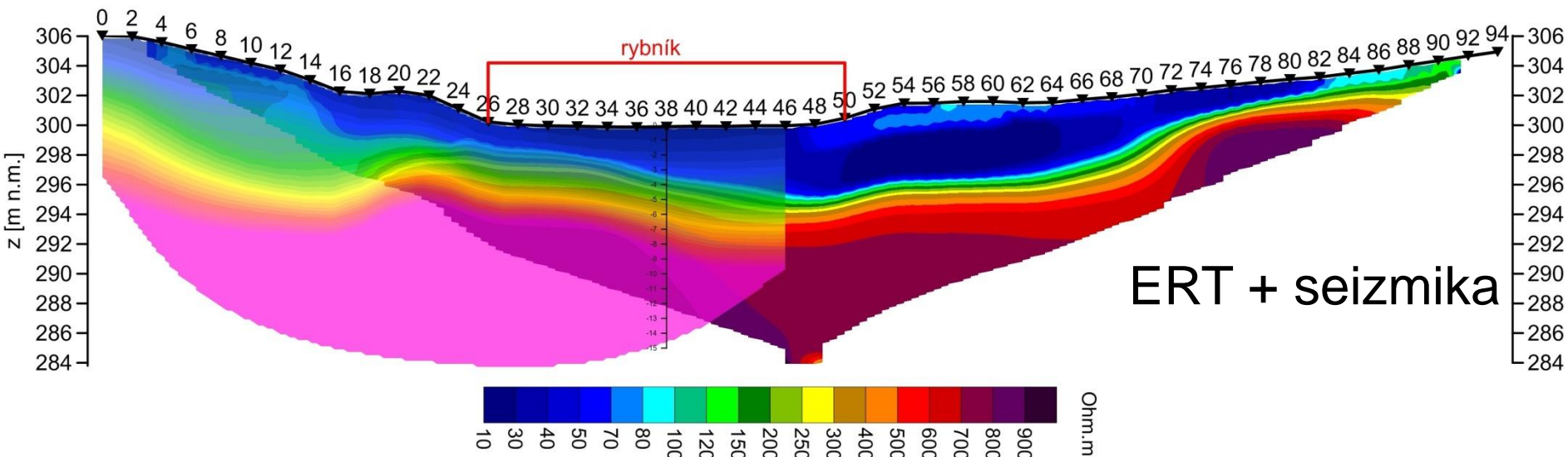


rok 2017:

kurz Prif UK v apríli 2017 – rybníky



ERT

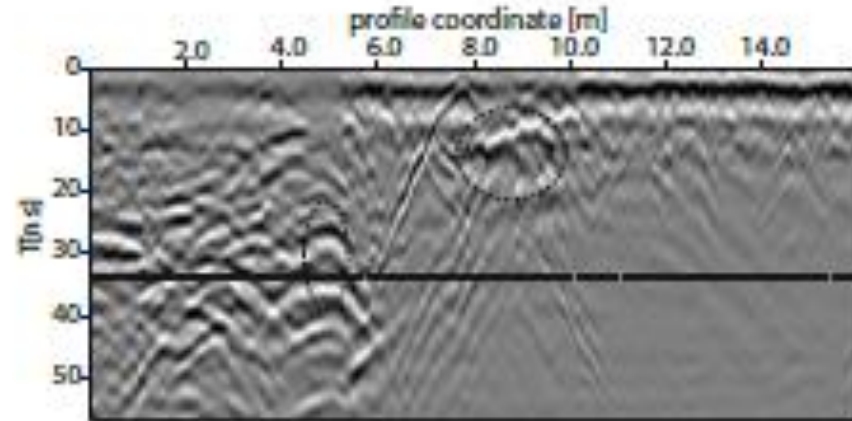
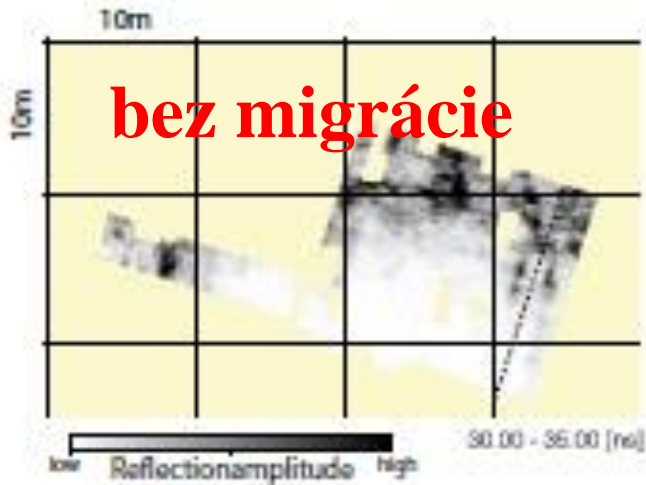


ERT + seizmika

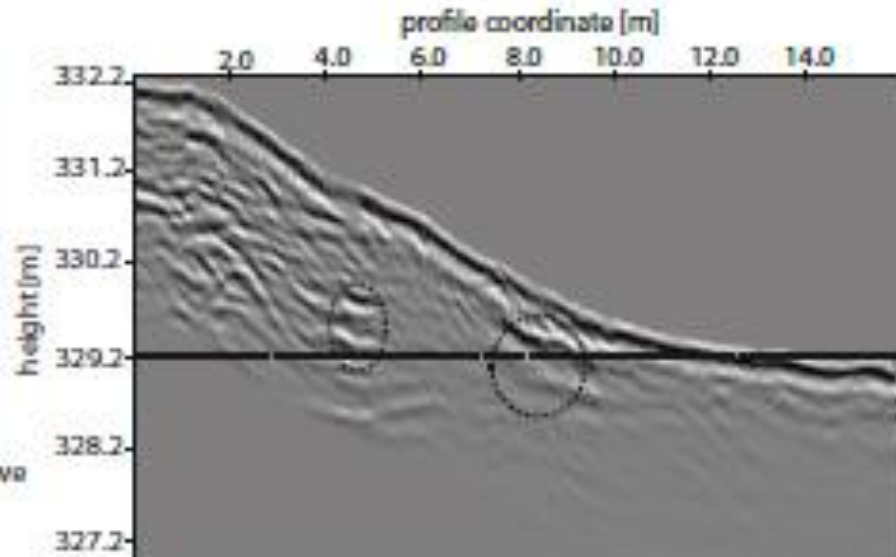
**Vodivá výplň je omnoho širšia, ako iba tá depresia na povrchu.  
Seizmika to v prvej časti profilu potvrdila.  
Max. hĺbka sa ukazuje tak 4-5 m.**

pri všetkých zapojených metódach boli použité postupy „state-of-the art“, čiže najmodernejšie – čo sa týka prístrojového vybavenia a aj počítačového spracovania

a) non-migrated timeslice & time section



b) migrated depthslice & depth section



# **Príkladové štúdie (case-studies)**

## **komplexné štúdie (použitých niekoľko metód)**

### **Sumár:**

- **lokalita Katarínka: asi najviac metód spolu (SK),**
- **veľmi potrebné: výsledky jednotlivých metód sa navzájom potvrdzujú (prípadne spresňujú) alebo vylučujú,**