

Príkladové štúdie použitia metód archo-geofyzikálneho výskumu

Záverečné poznámky

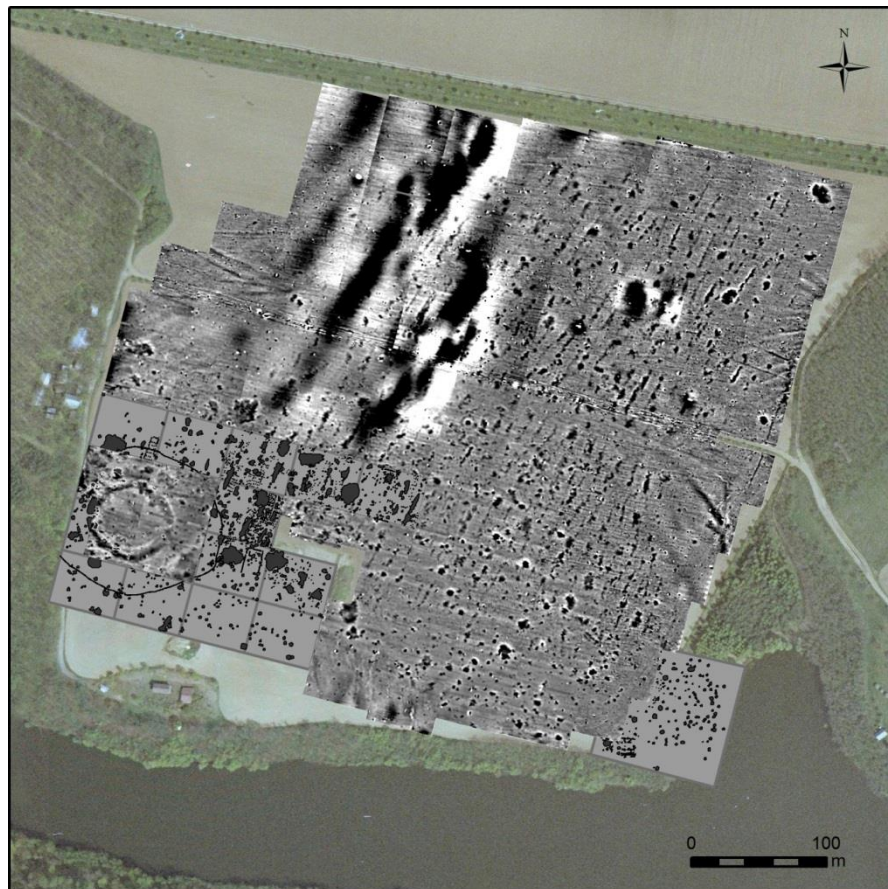


Závěrečné poznámky (1/2)

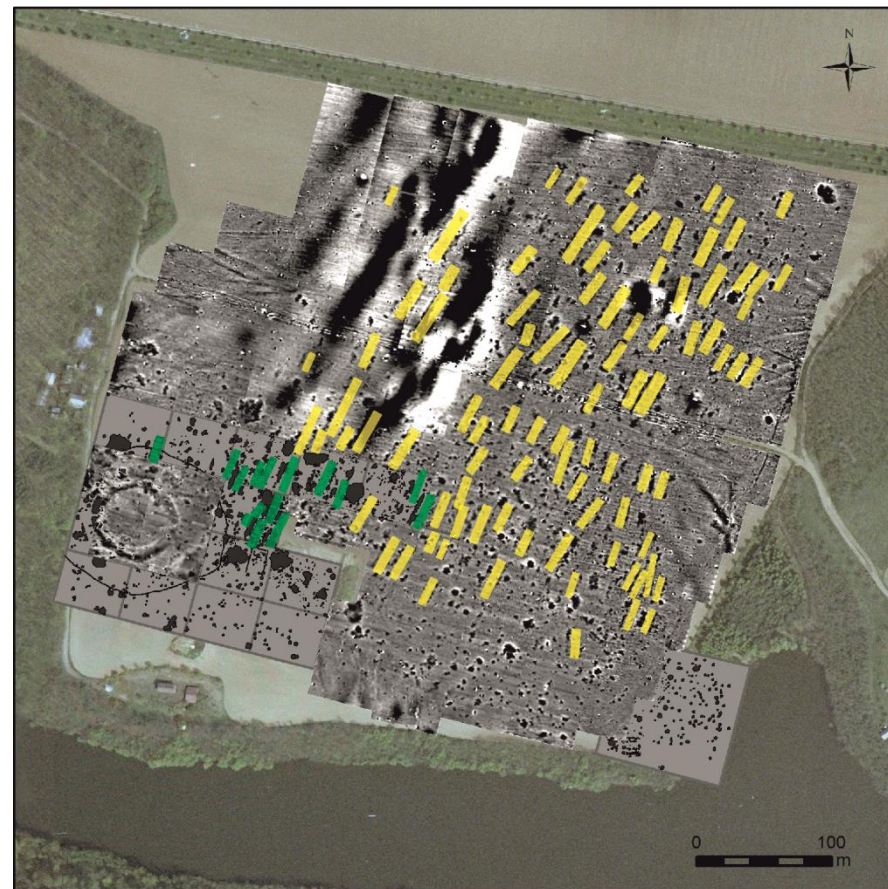
- magnetometria: najviac používaná a najrýchlejšia metóda (železné objekty, žiaroviská, výplne jám a priekop, architektúra)
- georadar: zvyšky architektúry, dutiny, priekopy
- ERT: zvyšky architektúry, dutiny, priekopy
(kde sa radar nedostane)
- gravimetria: dutiny, ľahké výplne jám a priekop
- vhodné kombinovať s leteckým snímkovaním, LiDARom a fotogramteriou

Závěrečné poznámky (2/2)

- dobré je kombinovať viaceré metódy spolu,
- nie všetky archeologické objekty sa dajú zachytiť pomocou geofyzikálnych metód (záleží od ich rozmerov, hĺbky, fyz. vlastností),
- niekedy sú detegované anomálie od geologických a pedologických útvarov, ktoré sa podobajú svojim prejavom na archeologické objekty – avšak po overení výkopom sa nenájde nič signifikantné,
- treba mať však skúsenosť s prejavmi umelých zdrojov (potrubia, stĺpy el. vedenia a pod.)

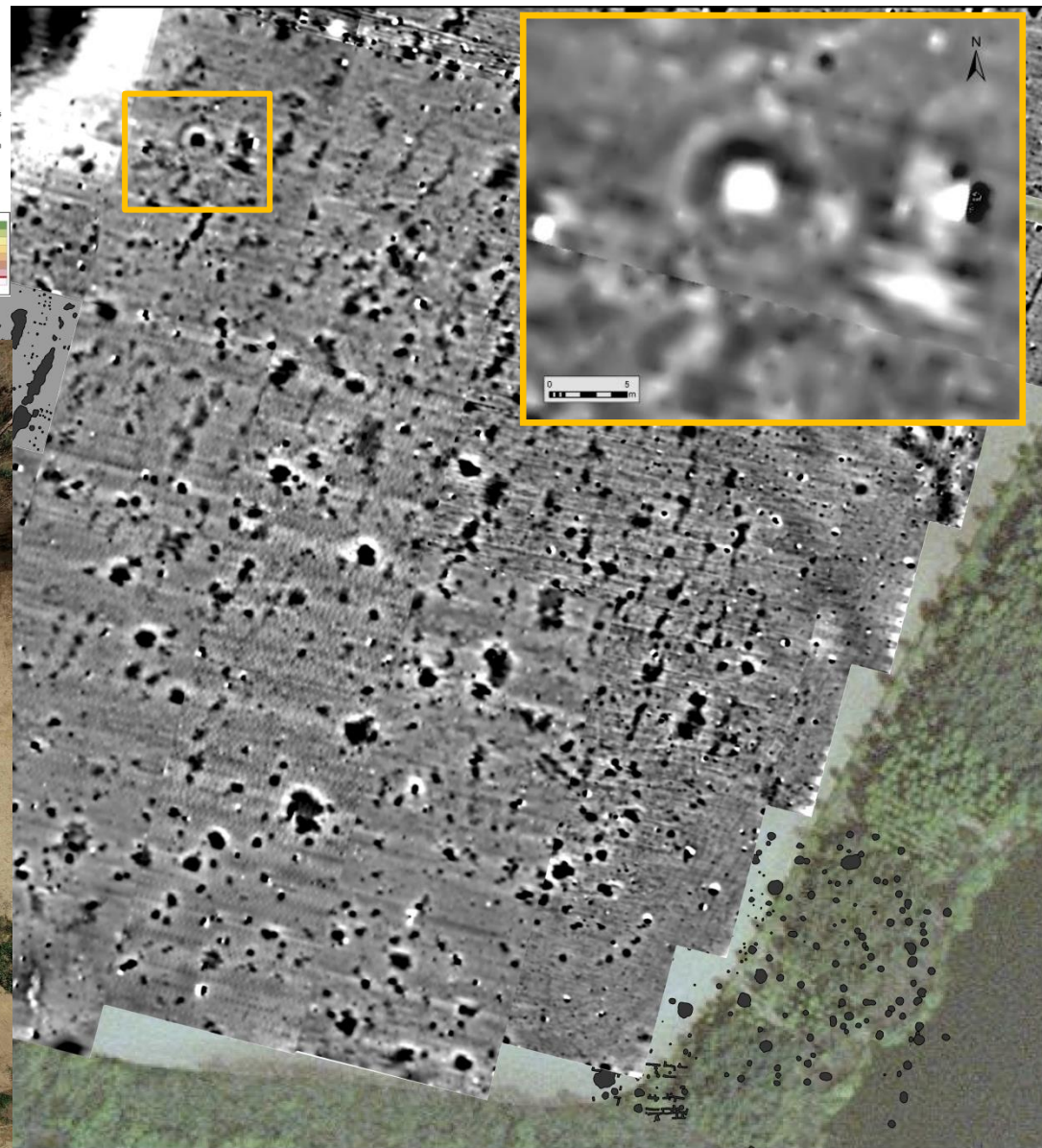
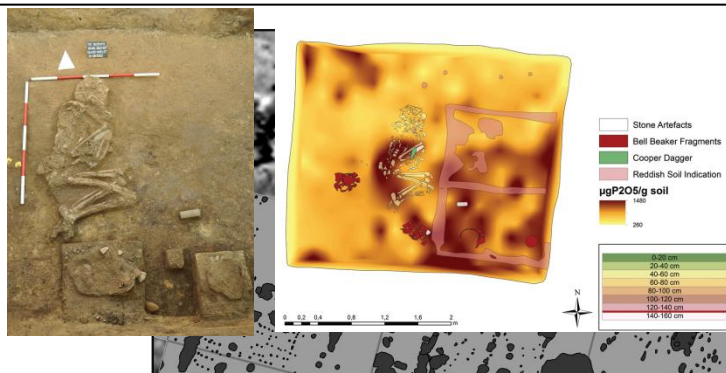


magnetogram

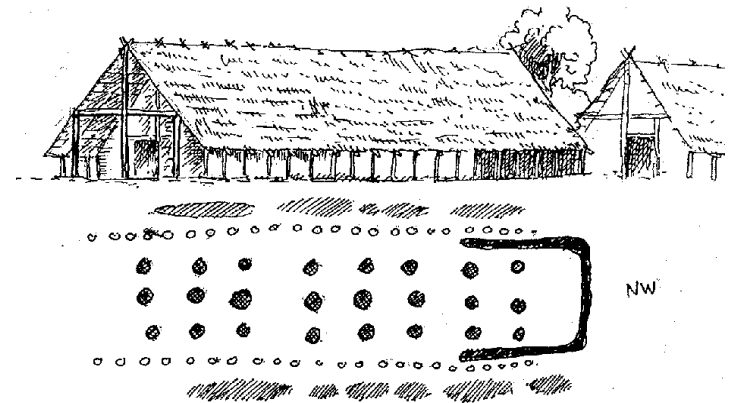
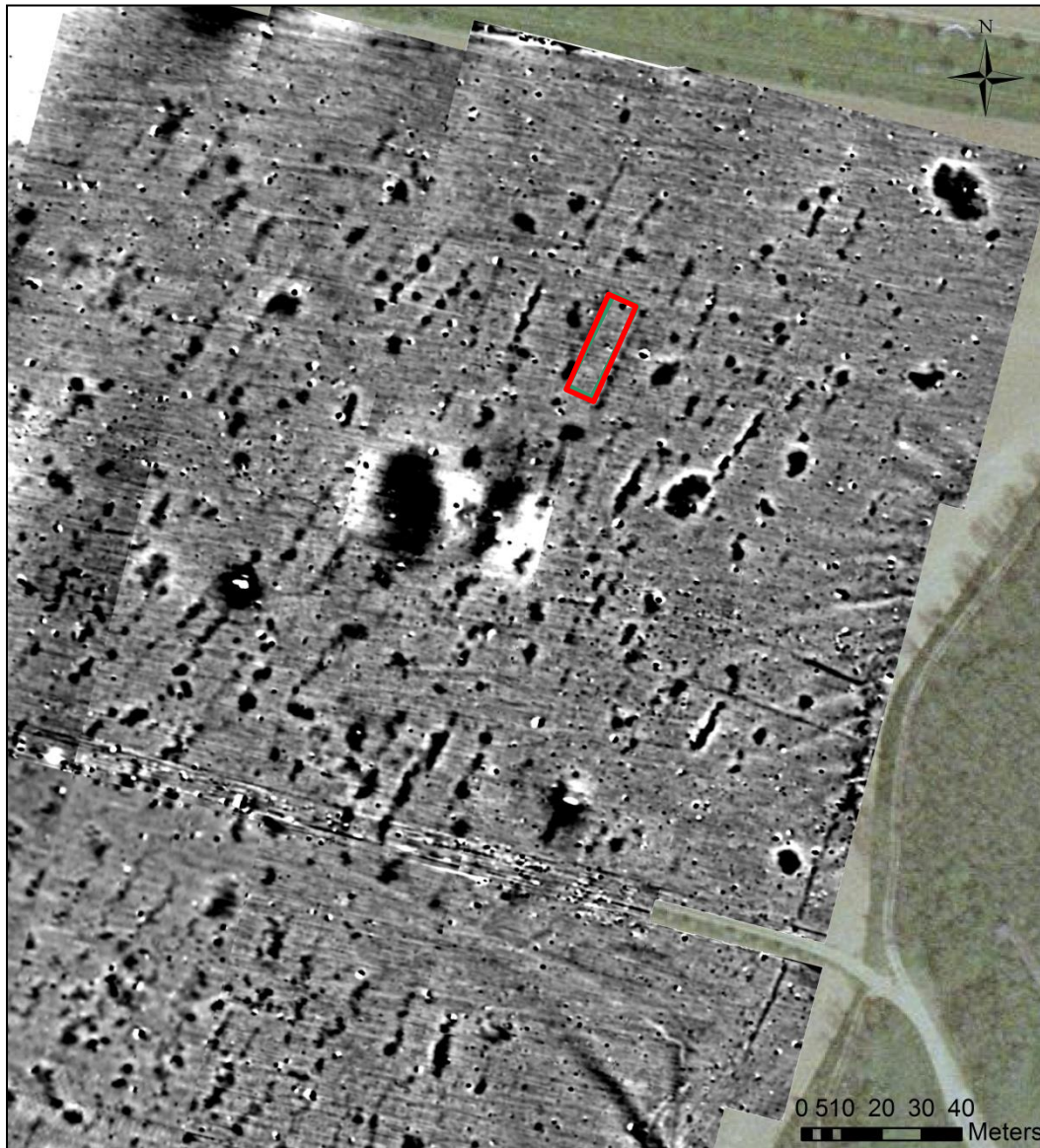


magnetogram
(spolu s interpretáciou objektov)

Těšetice-Kyjovice



Hlavica-Petrík-Prokeš-Šabatová 2012



Zahíbené chaty

Mladšia doba železná

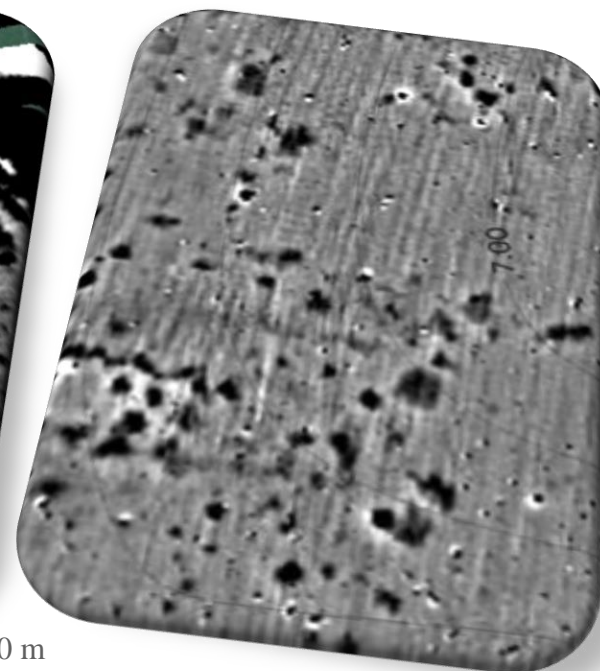
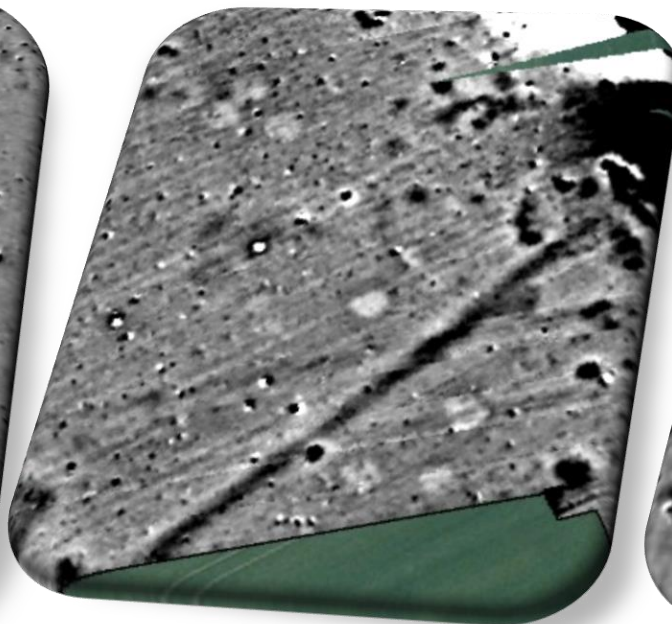
400 - 0

Doba rímska

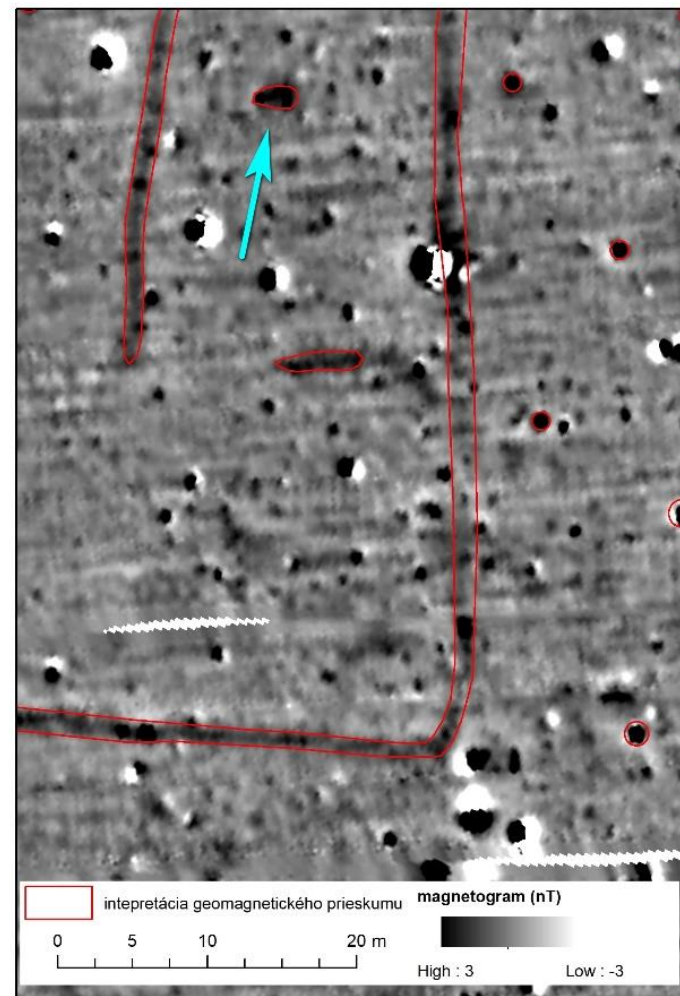
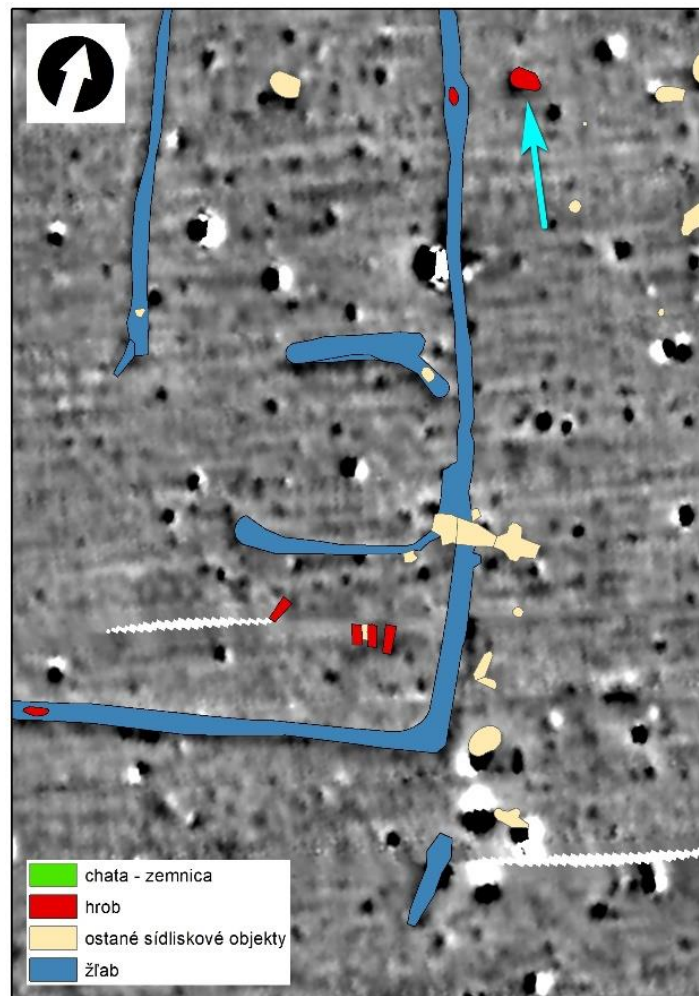
0 - 550

Včasný stredovek

550 - 1000



40 m

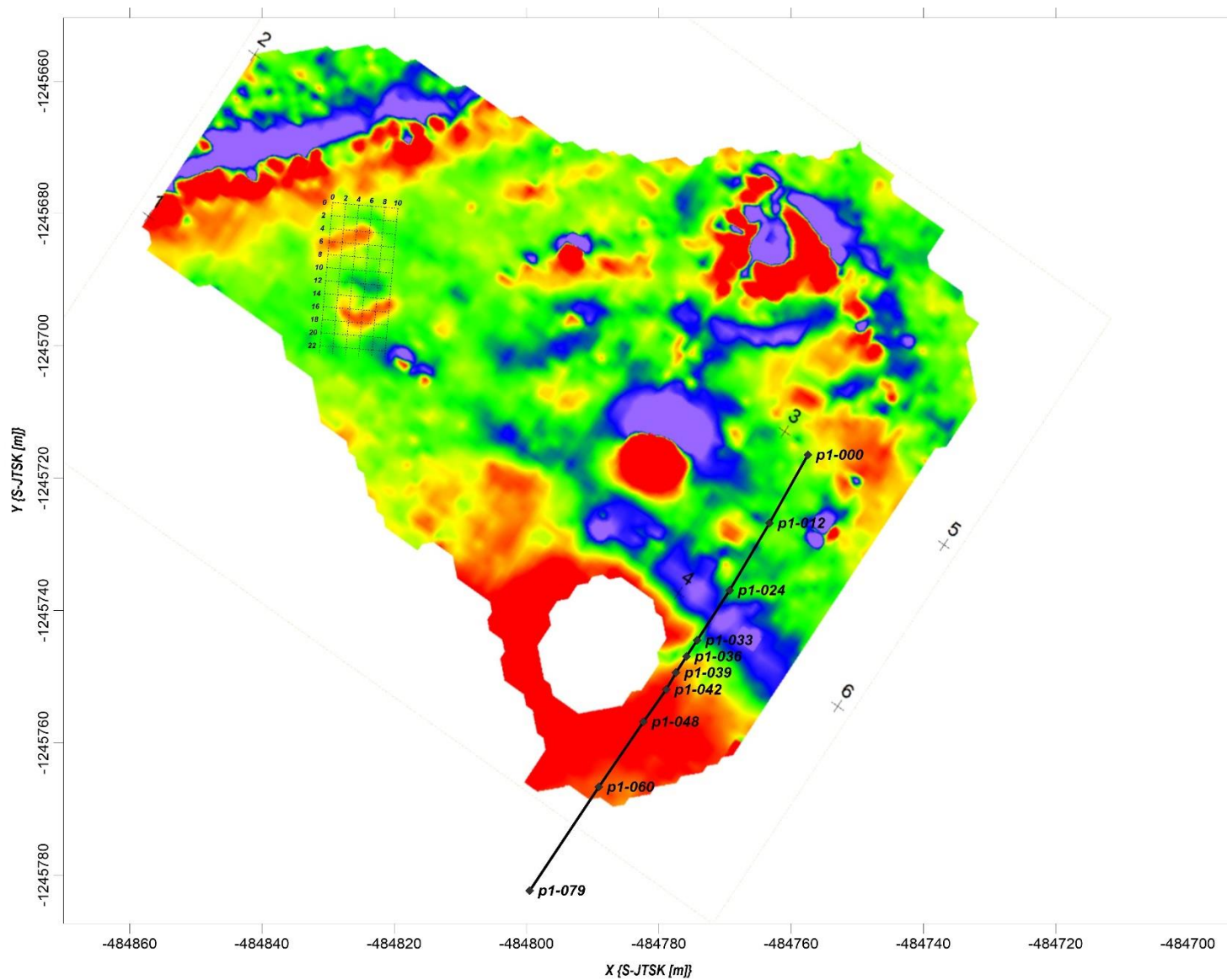


Detail výsledku archeologického výskumu v porovnaní s interpretáciou magnetogramu (Tencer 2019).

lokality Krnča (hradisko nad kameňolomom)

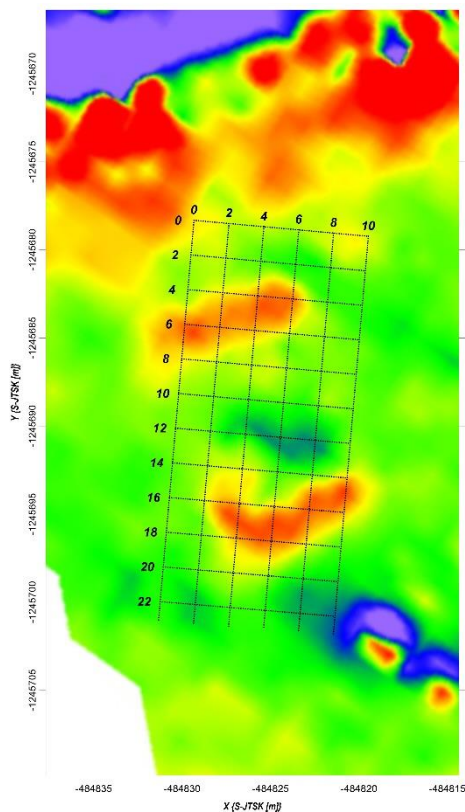


lokality Krnča (hradisko nad kameňolomom)

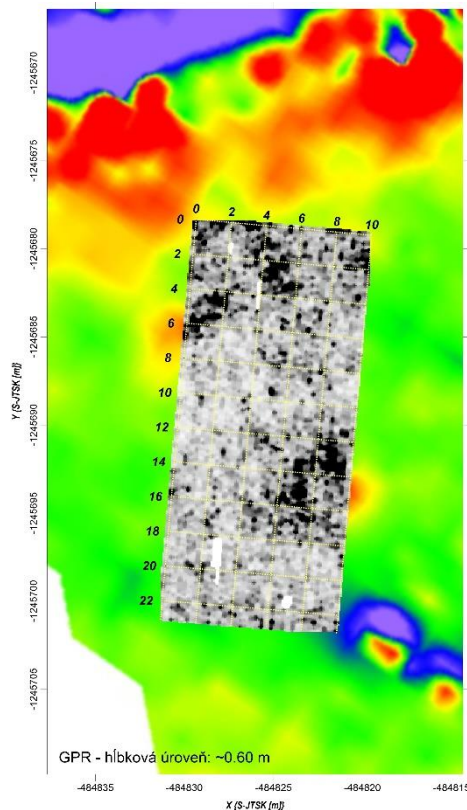


magnetogram (farebná škála)

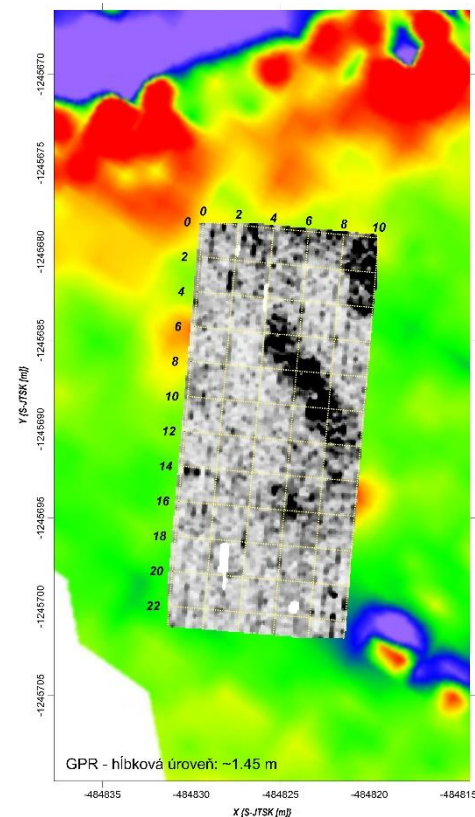
lokality Krnča (hradisko nad kameňolomom)



magnetogram
(detail)

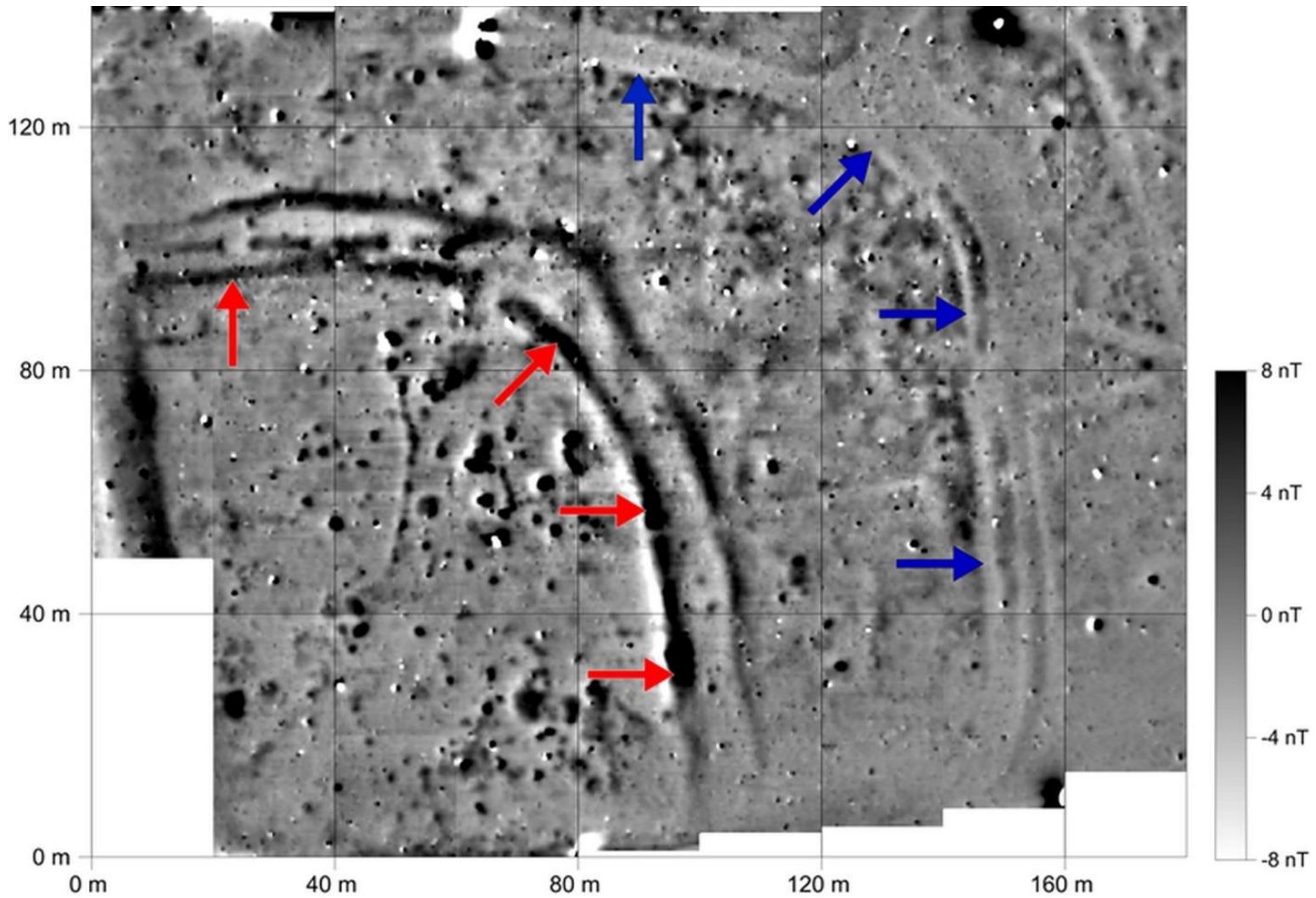


magnetogram + GPR
(hĺbková úroveň: ~0.60 m)



magnetogram + GPR
(hĺbková úroveň: ~1.45 m)

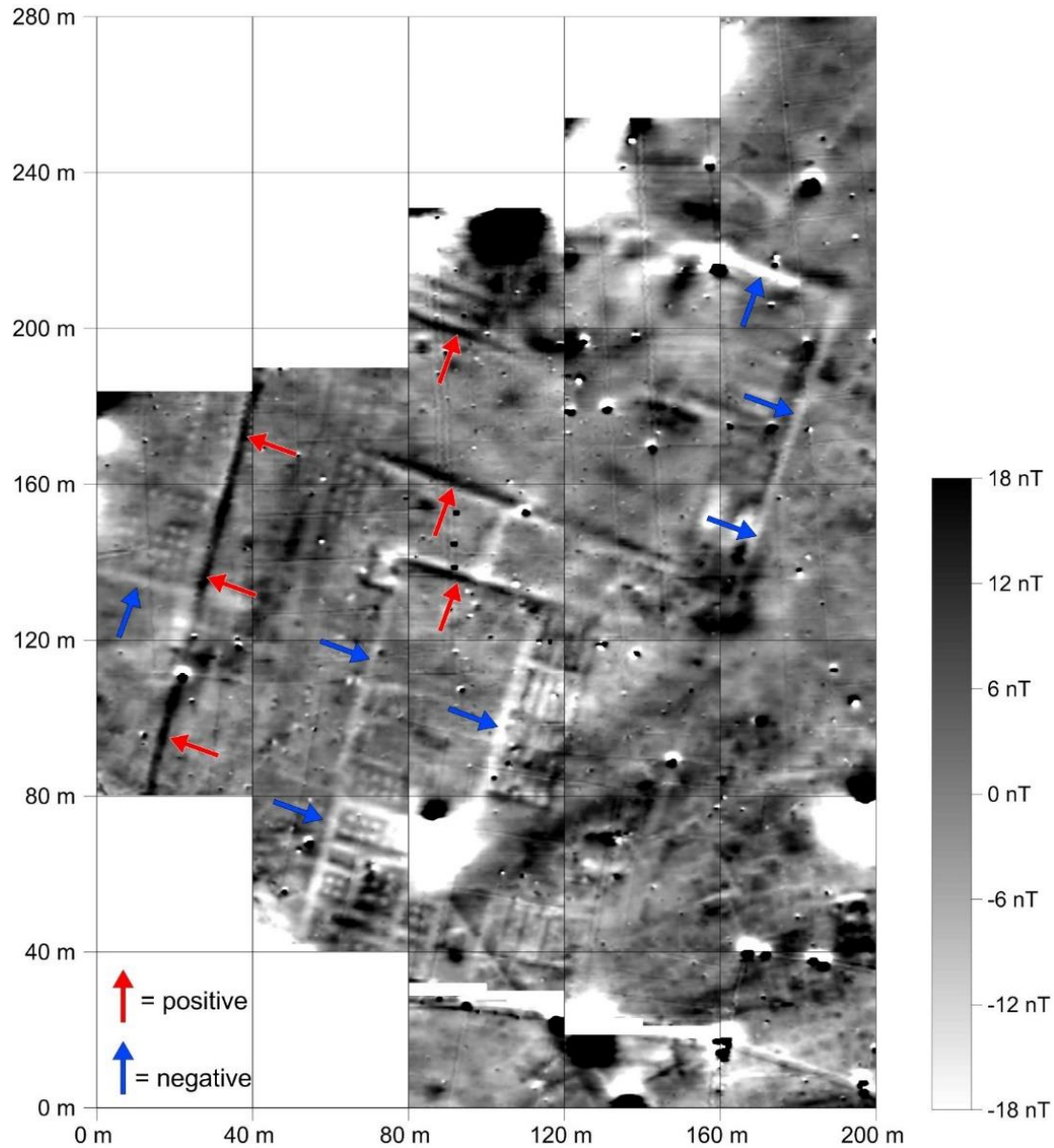
zmena polarity magnetometrických anomálií (v rámci jednej lokality)



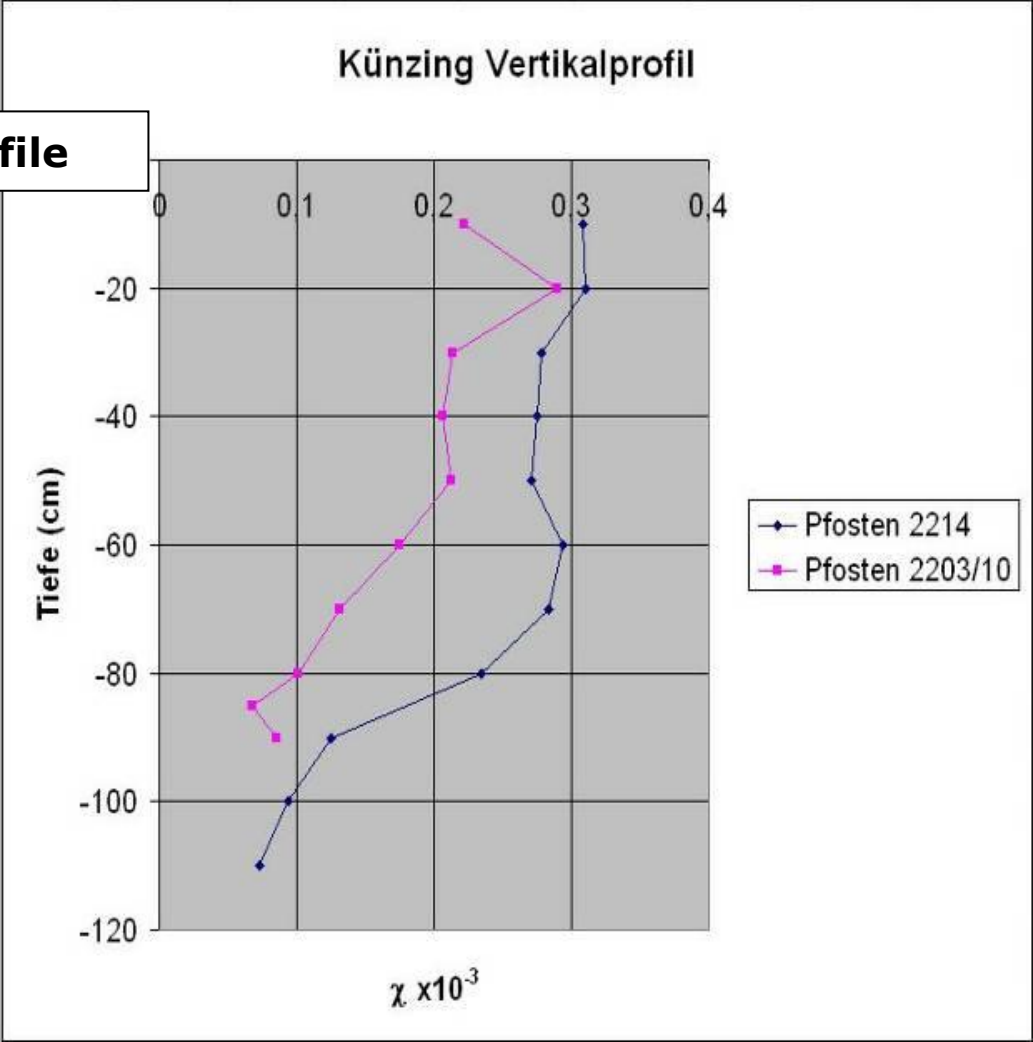
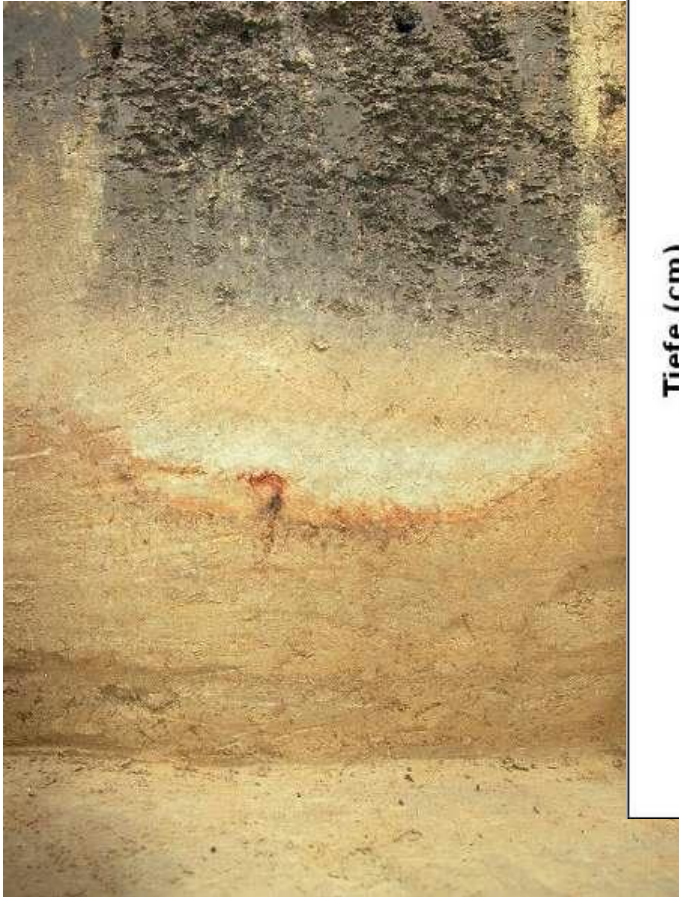
➡ = negative

➡ = positive

zmena polarity magnetometrických anomálií (v rámci jednej lokality)



vertical profile



tabuľka vhodnosti použitia geof. metód

objekt / metóda	magnetometria	SOP, VES	DEMP	GPR	gravimetria
zahĺbená chata s ohniskom	😊	😐	😐	😐	😐
zahĺbená chata bez ohniska	😊	😐	😐	😐	😞
pes, ohnisko	😊	😐	😐	😐	😐
sídliskové jamy, výkopy	😊	😞	😞	😐	😞
zásobná jama	😊	😞	😞	😐	😞
Žľab	😊	😞	😞	😐	😞
kolová jama	😐	😞	😞	😐	😞
Studňa	😊	😊	😐	😊	😞
nespevnená komunikácia	😐	😞	😞	😐	😞
sídlisková vrstva	😊	😐	😐	😊	😞
sídlisko celkovo	😊	😐	😐	😐	😞

Tab. 2. Využitie jednotlivých geofyzikálnych metód pri detekcii štruktúr, ktoré môžeme očakávať na včasnostredovekých sídliskách. 😊 - metóda často úspešná, 😐 - metóda je úspešná v závislosti na podmienkach, 😞 - metóda nie je vhodná.

Zuzana Felcanová – Michal Felcan – Tibor Lieskovský

ARCHEOLÓGIA NEVIDITEĽNÉHO

Prípady nedeštruktívneho výskumu v archeológii



Nová kniha od slovenských autorov:

Felcanová a kol.:
Archeológia neviditeľného,
2021